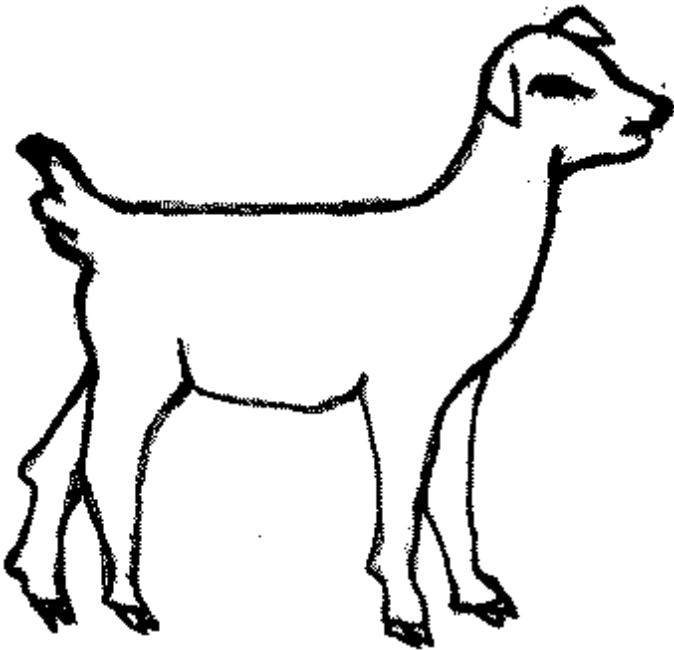
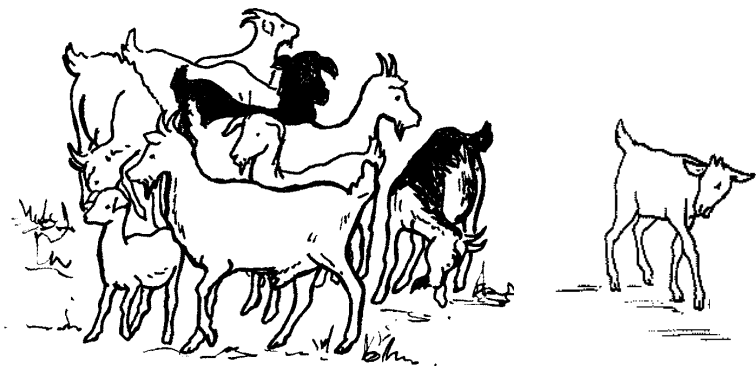


KUÉNTÚ'
LÍTÚ LÁ'VÍ
SÓ'Ó

El chivo huérfano y travieso



Sáa ykín ñn lítú jee ntñn kuē'ì' náná' tì' jee nì'ì'-i. Jee nkinoo tì' soo ntu nkuíni tì' títi tì' xukui ké'en. Soo nito ta xá íyó tì' retú títi rá inka ka rá tá'án tì' noso náná' raa, jee ne jínu tì' jiá'án' tu'va tì', soo máá kuíjín ví tì' jee nijin' xá íyó tì', jee saáva kuachi jiá'a rá chuviyá' vá tì'. Soo máñá' ta tì' xá sú lúlí tì', chi sáa títi rá inka ka' rá tá'án lúlí tì' vá, jee yata' náná' raa kenta tì' jee ní'ín' tì' ntí títi yu'u' tì'. Jee sukuáni nkuvi nkuvi tì' jee vii xá ña'nu tì'.



Soo só'ó tì' xá chi síkí ta' tì' xá jín rá tá'án lúlí tì', jee tává' sñn tì' raa nteñu rá náná' raa, jee ná'yú' rá náná' raa nánukú rává rá se'ya raa sá'a tì'. Jee suni tá'án xá ini tì' tuví tì' ixtin' tì' ini ñunu ixta' ito'o' tì' chi tá'án ini tì' kaji' tì' ixta', áxí ko'o tì' tìkueé,

kaji' tì' nika, mangú', nuni', ññin'. Jee suni ñin
íhí síkí tì' jee nyayi'í tì' yutun yekatá, jee
nkátá ta xá yu'ú tì' jee kúní' kuvi' tì', soo
tíkueé kuáchí jín ññin' ntaan' ráa yu'ú tì' jee
ntú nì'í' tì'.



Soo nékáíyó nijia nsa'á tì', jee suni
nékáíyó nijia no'o tì'. Chi ñin kivi' síkí tì', jee
nkenta tì' nuun' ninta ñu'un' ññin yoko' na'á
yutun jee ntuví tì' ixtin' tì' yata' ññin yoko' vá
jee naneyu' rá yoko' vá jee njia'a ví'í ráa tì'
jee nna'yu' ví'í tì'.

Jee inka ka' íhí sáá jí'í rátí' nute yu'ú
nteká'nú jee náva tì' rá nuun' yuu' jee njia'a

nijia t̥i' jee ñete' t̥i' nuun' nteká'nú jee kúní'
ka'a' t̥i' nute. Jee ya'á nkuvi yaku' rá tiñu só'ó
nsa'á t̥i'.

Jee ña'nu t̥i', jee kenta t̥i' nkuvi t̥i' capitá,
chi suvit̥i' nákosó t̥i' nuun' rá tá'án t̥i', chi
nnakuniso t̥i' kaa, jee súví t̥i' nkuvi Paloma.

Resumen del cuento: Un chivo huérfano hizo muchas travesuras y le sucedieron muchas cosas.

Cuento en el mixteco del suroeste del distrito de
Tlaxiaco, Oaxaca

Narradora y redactora: Basílica Sarabia López

Dibujantes de algunas de las ilustraciones: Hablantes
de mixteco

Asesor lingüístico: Larry Harris

Publicado por el Instituto Lingüístico de Verano, A.C., 2008
Apartado postal 22067, C.P. 14000 Tlalpan, D.F., México
Tel. 5573-2024,
www.sil.org/mexico

<http://www.sil.org/mexico/mixteca/sotlaxiacoL139-ChivoHuerfano-meh.htm>

Primera edición 2005 .5C; segunda impresión 2006 .5C; segunda edición 2008
(versión electrónica)

© 2008 por el Instituto Lingüístico de Verano, A.C. Derechos reservados
conforme a la ley. Esta obra puede reproducirse para fines no lucrativos.