



Kuak yokitokakej non tlayole, kachto kikauaj ma ueya kana tlajko quarta uan satepan peua kitlaluiaj. Keman kuak kitlaluiaj, kitemiliaj non abono, uan keman satepan. Uan kuak kache iueyak, okse uelta kitlaluiaj. Kikuitiaj kokpauiaj. Ompa okse uelta kitemiliaj abono. Uan sa ijua inin ika ueya uan ika mochiua.

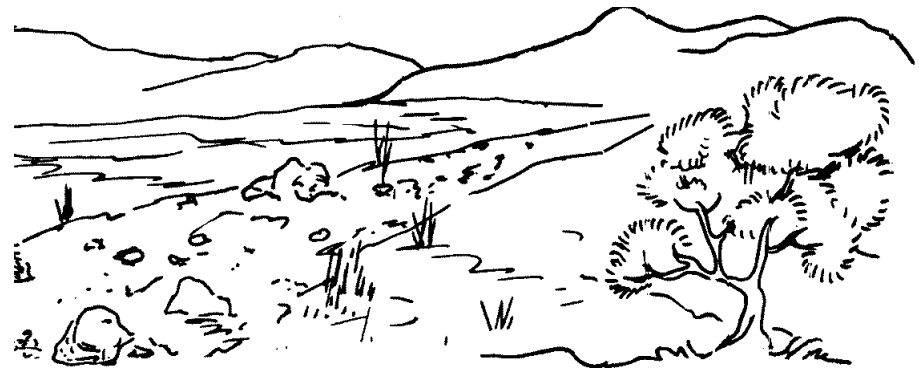
Nin tlalkakauatl amo motemiliane abono, mas sijkiyon okpa motlaluiane.

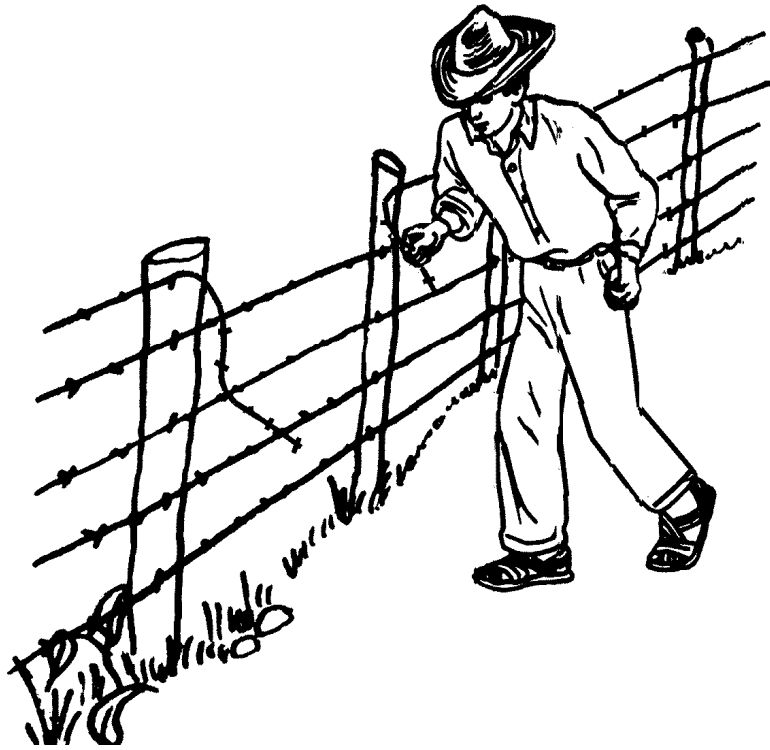
Kiyin tokaj nikan Kuentepék.

Kiyin tokaj

Nikan Kuentepék tokaj okpa ipan se xijpan: Tokaj kuak xopantla uan kuak yotlakis.

Tokaj miyejkan ipan nin tlamemelmej uan ka itenko nin tlapechmej. Ipan nin tlalmej kampa nin tokaj intokaj: Tlalpatlako, Tlalasokiapan, Tlajtenakastle, Tlajtekale, Tzakualtzinko, Axalpan, Atoyak uan miyejkan oksekin.





Kuak tokaj ka xopantla, kachto tlamachtiaj. Kimachtiaj sente kuakue non ayemo kimate tekitis, itech kimachtiaj oksente kuakue non ikimate tekitis. Iteuan kektlaliaj non serka kampa tokaskej. Kimpatiliaj non kuajtokmej kampa non yotzimpalankej. Iteuan tlapojpouaj, kitlamachtlaliaj non uakuauitl uan satepan kitlatiaj.

Kitokaj tlayole. Nin tlayole motoka yejyeye uan ka tlauejka kana tlajko maitl. Kitokaj yetl. Nin yetl keman iuan kitokaj non tlayole. Kuak kitokaj non tlayole san kitlajkalej uan kitlalpachouaj ika non imikxej. Kitokaj tlalkakauatl. Kampa kitokaj tlalkakauatl, nochipa kachto kikaxaniaj non tlale. Inin kache san nitlak motokane ke non yetl.

