

MLON HULÔ
NE
BNEK HALAY

NE

TUHA LIBUN
NE

YEM NGÀ SDÓEN



Tboli

MLON HULÔ

ne

BNĚK HALAY

(The Little Red Hen
and the
Grain of Wheat)

SUMMER INSTITUTE OF LINGUISTICS-Philippines, Inc.
Translators Publishers

1978

PUBLISHED
in cooperation with the
Bureau of Elementary Education
and the
Institute of National Language
of the
Ministry of Education and Culture
Manila, Philippines

Tboli
Storybook

17.49-778-1.04M

54.20P-786050 NG

Printed in the Philippines
by SIL Press

FOREWORD

Some of the glory of the Philippines lies in the beautiful variety of people and languages within its coasts. It is to the great credit of the national leadership over the years that no attempt has been made to destroy this national heritage. The goal has been instead to preserve its integrity and dignity while building on this strong foundation a lasting super-structure of national language and culture.

The present book is one of many designed for this purpose. It recognizes the pedagogical importance of dividing literacy and second-language learning into two steps--literacy being the first. When a student has learned to read the language he understands best, the resulting satisfaction in his accomplishment gives the drive and confidence he needs to learn the national language. His ability to read, furthermore, is the indispensable tool for the study this program will require.

The Ministry of Education and Culture of the Philippines is proud to present this latest volume on a nationwide series designed to teach the national language through literacy in the vernaculars. It will strengthen both the parts of the nation and the whole.

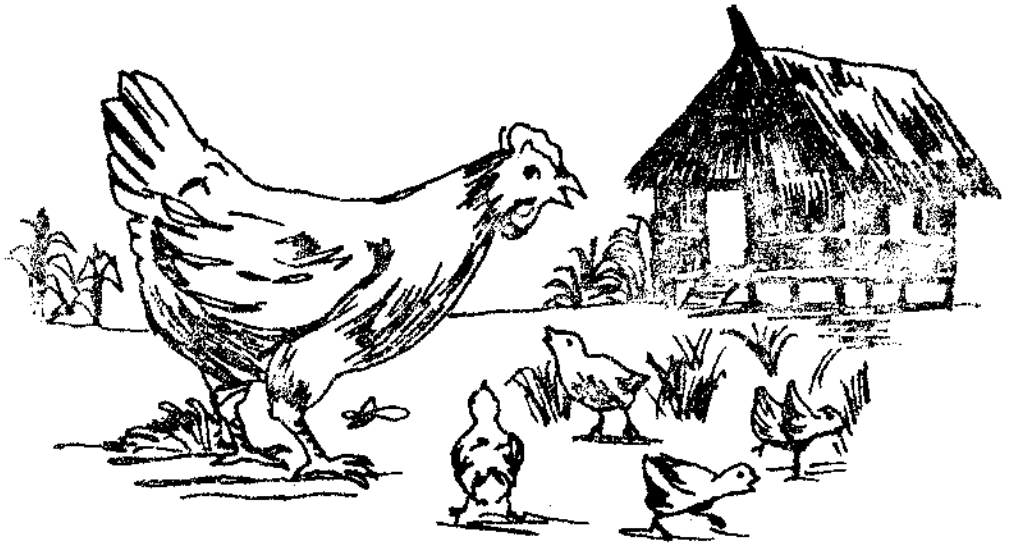
Juan L. Manuel
Minister

PREFACE

This is a translation and adaptation into Tboli of the well-known stories "The Little Red Hen and the Grain of Wheat" and "The Old Woman and Her Pig." The illustrations as well as the contents were modified to conform to Tboli culture. This translation was done to provide additional reading material in Tboli for stimulating interest and facility in reading.

The symbolization of the Tboli alphabet is as follows: a, b, k, d, e, é, f, g, h, i, l, m, n, ng, o, ó, s, t, u, w, y, ʔ, (glottal stop). e is pronounced somewhat as the 'e' in Pangasinan, ó as the Spanish 'o', o as the vowel sound in the English word 'cough', and é as that in the English word 'let'. All the other letters are pronounced as their National Language equivalents.

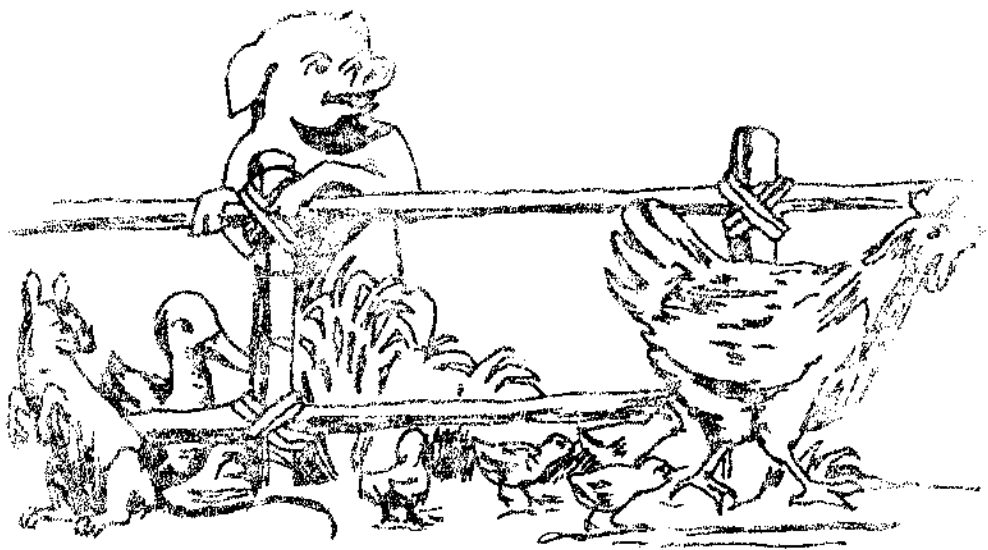
These materials were prepared by members of the Summer Institute of Linguistics.



Tahe yu ekni wen Mlon Hulô malak nga.

Étey, étey, mon Mlon Hulô. Tey bitil
ni kedeng. Tek udí duen ngà halayu bè fol.
Kesok gotu tu laen dù bang bud kmò tekuy ne
halay hulin. Ne e ehék dé tum dumuhen.

Ominen hamgífat hílol gunuen, ne ominen
mangay-él. Ne omin le mógów ebè triba,
mung du kem ngaen. Ne le e ehék halay.



Lan le hilol labat sòn moen tô temngel
ke wen tróbóng du mehek. Ne tonen tu kem
dumuhèn nù te labat.

Mon Mlon Hulô mò kul, Ne ye e tróbóng
o dé, Wè, mehek halay bè triba.

É là. Bée dou, mon Intí.

É là. Bée dou, mon Ungé.

É là. Bée dou, mon Sdô.

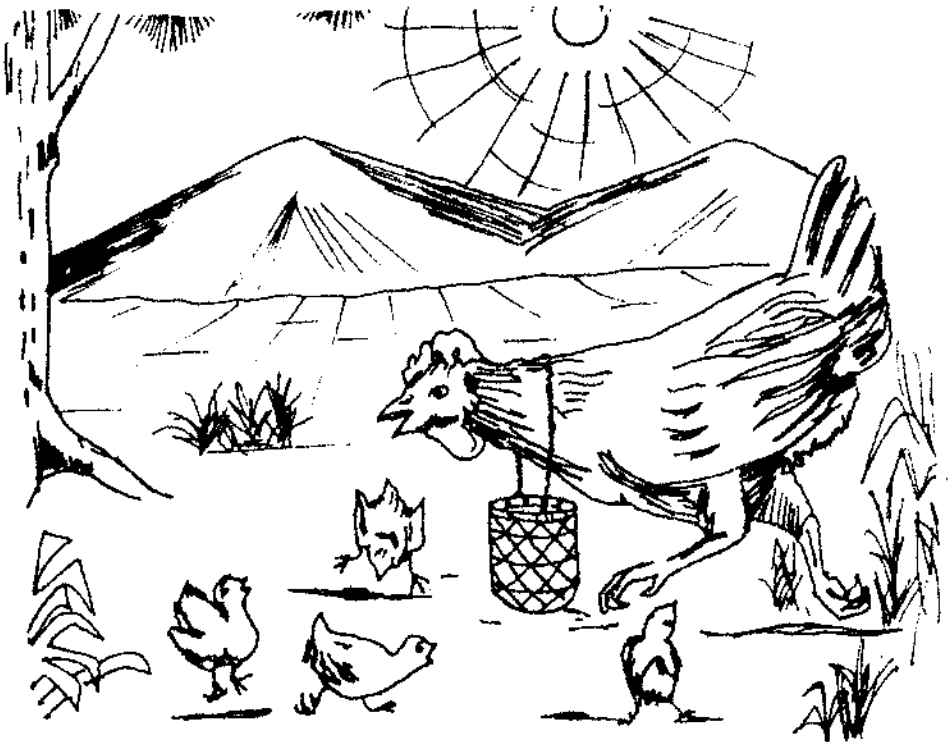
Kuy dé, mon Mlon Hulô. Sòn ou ne
yó mehek.

Ominen hlós.

Omin Mlon Hulô kmikis bè tonok efet
deng triba gunuhen angat mehek tum halayen.
Ominen mbut du mehek tum halayen.

Mon Mlon Hulô, Tey mgel nmò. Hyu
kà alien kiní kut kdaw.

Ominen mulék ebè gunuen. Ya tey
klitegen yó kmoen nmò yó.



Nen ne gna mnóng kdaw, ominen
kmulón. Ne tmowok ne halay. Tey tilob
towoken, lelen temlê.

Omin mbut kemlo du. Mon Mlon Hulô,
Ne ye e tnóbóng o kemlo dé, Wè.

É là, bée dou, mon Inti.

É là, bée dou, mon Ungé.

É là, bée dou, mon Sdô.

Kuy dé, mon Mlon Hulô. Són ou ne
yó kemlo.

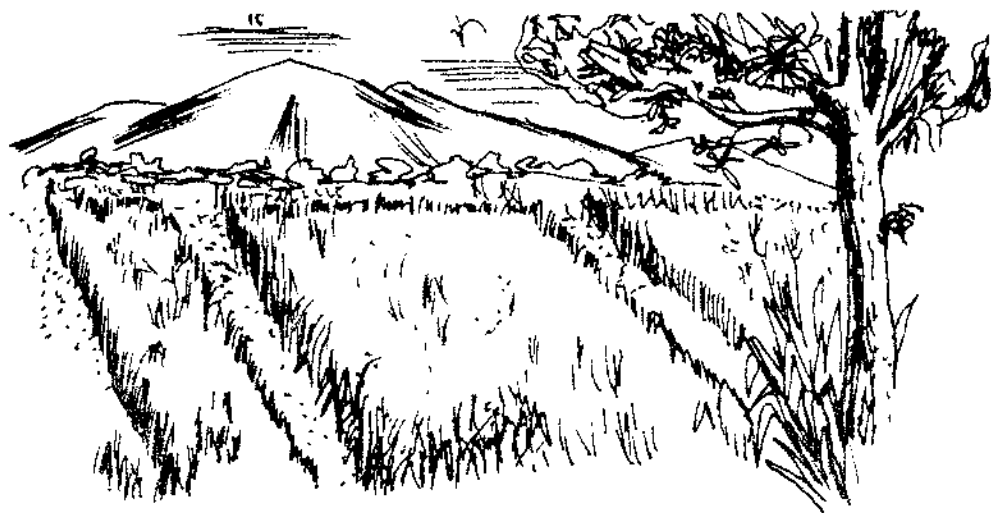
Tikóng nbuten hulô yem halay, mon
Mlon Hulô, Ne mô angat he. Deng kmoen
angat, ominen mon du, Tau du tmóbóng do
hlikò sit?

É là, bée dou, mon Inti.

É là, bée dou, mon Ungé.

É là, bée dou, mon Sdô.

Yó ne yó, mon Mlon Hulô. Són ou
ne yó hlikò sit.



Ne tíkóng muta, bud mon Mion Hulô,
Ne ye e tnóbóng o dé, Wè, muta.

É là, bée dou, mon Inti.

É là, bée dou, mon Ungé.

É là, bée dou, mon Sdô.

Kuy dé, mon Mion Hulô. Són ou
ne yó muta.

Omtnen híós.



Ne heflóng mulék ebè gunuen Mlon Hulô,
nen e mangay lenggaman. Nbuten ne muta du
halayan. Timbow deng gotu kutahan du, omínen
mulék ebè gunù. Mò ken bè kem ngaen.

Hanà là dengen mwas deng sana lem wót
ne e kmusu.

Mon Mlon Hulô, Ne ye e tnóbóng o dé,
Wè, kmusu.

É là. Bée dou, mon Intí.

É là. Bée dou, mon Ungé.

É là. Bée dou, mon Sdô.

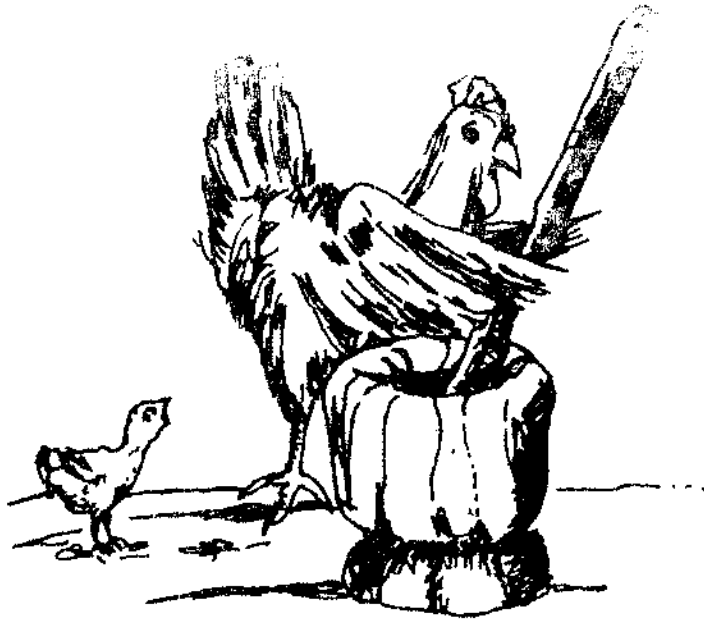
Kuy dé, mon Mlon Hulô. Són ou ne
yó kmusu.

Ominen hlós.



Sotu kdaw bè yó mon Mlon Hulô,
Ne ye e tnóbóng o dé, Wè, hemdaw halay.
É là. Bée dou, mon Intí.
É là. Bée dou, mon Ungé.
É là. Bée dou, mon Sôô.
Kuy dé, mon Mlon Hulô. Són ou ne
yó hemdaw halay.
Ominen híos.





Timbaw deng tógó halay hendaw, mon
Mlon Hulô, Ne ye e tnobóng o dé, Wè,
mdek.

É là. Bée dou, mon Irití.

É là. Bée dou, mon Ungé.

É là. Bée dou, mon Sdô.

Kuy dé, mon Mlon Hulô. Són ou ne
yó mdek.

Ominen lemwót.

Timbow deng deng kdeken, deng tay
kbitileni.

Monen, Thóbóng ye o dé, Wè,
tmógó ken.

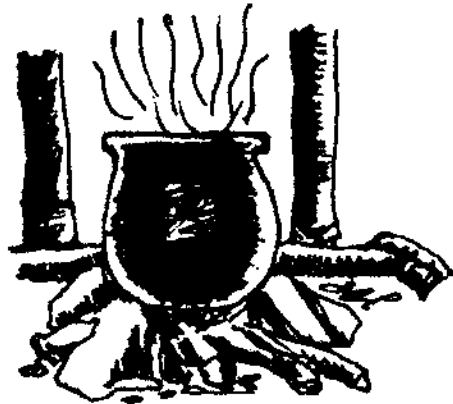
É là. Bée dou, mon Intí.

É là. Bée dou, mon Ungé.

É là. Bée dou, mon Sdô.

Kuy dé, mon Mlon Hulô. Són ou
ne yó tmógó ken.

Ominen tódô tmógó yem ken.



Timbow deng tógó ken, mon Mlon

Hulô, Tau du tróbóng do mken du ken ni?

Móyóe dou, mon Intí.

Móyóe dou, mon Ungé.

Móyóe dou, mon Sdó.

Là. Là henmóyóu kuy, mon Mlon

Hulô. Là gel tróbóng ye do mahek. Ne

là gel tróbóng ye do kemlo. Ne là gel

tróbóng ye do hilkò sit. Ne là gel tróbóng

ye do muta. Ne là gel tróbóng ye do

kmusu. Ne là gel tróbóng ye do hemdaw

halay. Ne là gel tróbóng ye do mdek.

Ne là gel tróbóng ye do tmógó ken.

Slong imò ye tô tróbóng do deng krogonan

ken. Là kô henkenu kuy. Tek sfeng bá ni

kern ngau nfm ken nmou ni.

Tey tehe kduku tmóbóng ke Mion Huô
kni, mon Inti.

Ya tey ksidek kmou kni, mon Ungé.

Tehe là tmóbóngs snéen do, mon Sdô.

Ni ne gotu tekuy ties bud bitil .





Orntn Mlon Hulô lemingun bê kem ngaen.

Monen,

Tau mduk hol bitil,

là møyô le mò nmò.

Són mò le tungô, ne

són mò le bliwel.

Tek sónen ou mò nmò.

Ken ye, kem ngà, nim

ken lan Yê ye mò bélê ye.

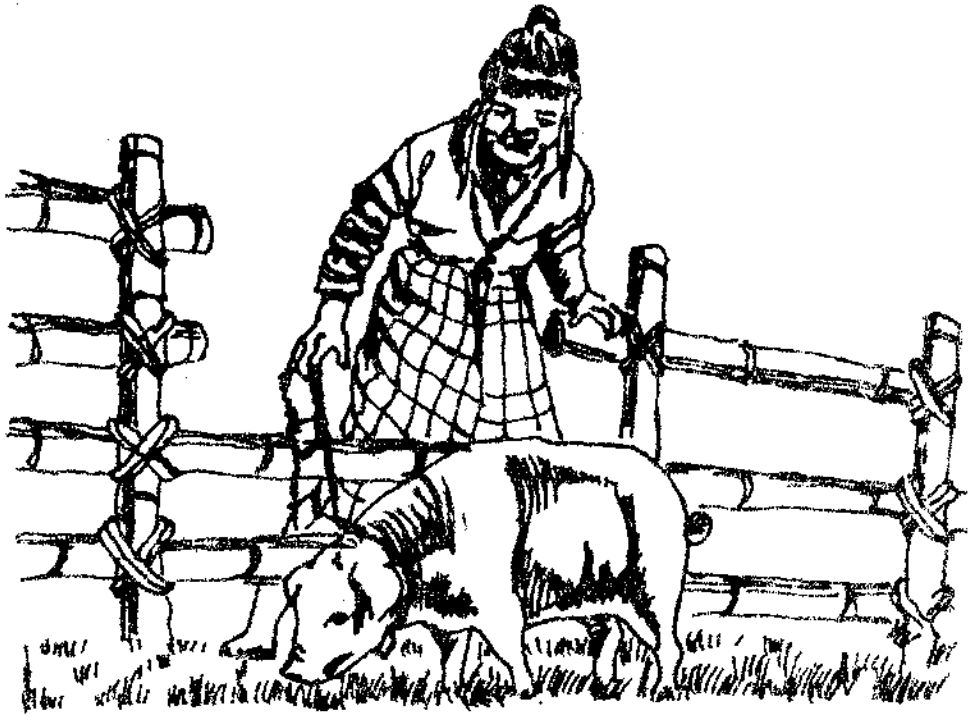
TUHA LIBUN

or

YEM NGÀ SÓE .

(The Old Woman
and
Her Pig)





Sotu kdaw mkél laan gunuen Tuha
Libun. Igoen mkél wen flak tonen.
Wós, flak gi wé. Tedum angat tó
benlhu ni du? monen goen tek sotuhan.
Na mogów abé fedyan dé ne mebel ngá
sdô benlhu.

Tíkóng deng kkélen, ominen mógów
ebè fedyan ne e bemli ngà sdô. Ne wen ngà
sdô benlihen bè fedyan. Ominen mfét du ne
nalaken mulék ebè gunuen.

Yem hanà knù le bè lan sut le bè
labat.

Mon Tuha Libun, Tódô nuléhem, Ngà
Sdô, labat ni.

Mom là dogen móyô ngà sdô.

Wós, wós, mon Tuha Libun. Moen
là móyô mulé labat ngà sdô ni? Déke
kifuhe kedeng.

Tódô tebelen ngà sdô bè labat.

Tikóng deng tô mayuk udí lanen, wen: ohu
geslongen.

Monen mò ke ohu, Mungi do nem e
nékét ngà sdô. Là móyóen mulé labat.

Déke kifuhe kedeng.

Mom là dogen móyô yem ohu.





Tikóng deng bud mayuk udí lanen wen
koyu tonen.

Stulón ke koyu, monen, E Koyu, nem
e bnogul do ohu. Là móyóen mékét tum
sôô. Tô huéhu du tum labat. Déke
kífuhe kedeng.

Mom là dogen móyô koyu.



Tikóng bud lemwót bè yó, ominen
mton ke ofi.

Stulón ke ofi, monen, E Ofi, nem
e ken dé tum koyu. Là mójóen mogul tum
ohu. Ne tum ohu là mójóen mékét tum
sdô. Ne tum sdô là mójóen mulé tum
labat. Déke kifuhe kedeng.

Mom là dogen mójô ofi.

Ne tikóng mayuk udi' bud lan Tuha
Libun, ne gsut bè éI.

Monen mò ke éI, E ÉI, nem e hnatay
do ofi. Là móyóen mken tum koyu. Ne tum
koyu là móyóen mogul tum ohu. Ne tum ohu
là móyóen mékét tum sdô. Ne tum sdô là
móyóen mulé tum labat. Déke kifuhe kedeng.
Là géhéle gulék ebè gunù.

Ne là dogen móyô éI.



Ne bud mayuk udi lan Tuha Libun
yó ktonen ke safi.

Ne stulón ke safi, monen, E Safi,
nem e ninum do tum él. Là móyóen
hmatay tum ofi. Ne tum ofi là móyóen
mken tum koyu. Ne tum koyu là móyóen
mogul tum ohu. Ne tum ohu là móyóen
mékét tum sdô. Ne tum sdô là móyóen
mulé tum labat. Déke kifuhe kedeng.

Ne là dogen móyô safi.

Ne bud lemwót bè yó Tuha Libun,
ominen gemslong tum tau.

Monen mò du, E Wè, nem e kenfô
do dé tum safi. Là moyoén minum tum
él. Ne tum él là moyoén hmatay tum ofi.
Ne tum ofi là moyoén mken tum koyu. Ne
tum koyu là moyoén mogul tum ohu. Ne
tum ohu là moyoén mékét tum sdô. Ne
sdô là moyoén mulé tum labat. Déke kifuhe
kedeng. Là géhéle gulék ebè gunù.

Ne là dogen moyô yem tau.



Ne bud lemwót bè yó Tuha Libun yó
ktonen ke tébéd.

Monen mò ke tébéd, E Tébééd, nem e
tléwéng do dé tum tau. Là mójóen kemfô
tum safi. Ne tum safi là mójóen minum tum
él. Ne tum él là mójóen hmatay tum ofi.
Ne tum ofi là mójóen mken tum koyu. Ne
tum koyu là mójóen mogul tum ohu. Ne tum
ohu là mójóen mékét tum sdô. Ne tum sdô
là mójóen mulé tum labat. Déke kifuhe
kedeng. Là géhéle gulék ebè gunù.

Ne là dogen mójô tébéd.



Ne bud mayuk udí lan Tuha Libun, ominen
nton ke ungé.

Monen mò ke ungé, E Ungé, nem e nsék
do dé tum tébéd. Là mójóen tméwéng tum
tau. Ne tum tau là mójóen kemfô tum safi.
Ne tum safi là mójóen minum tum él. Ne tum
él là mójóen hmatay tum ofi. Ne tum ofi là
mójóen mken tum koyu. Ne tum koyu là
mójóen mogul tum ohu. Ne tum ohu là mójóen
mékét tum sdô. Ne tum sdô là mójóen mulé
tum labat. Déke kifuhe kedeng. Là géhéle
gulék ebè gunù.

Ne là dogen mójô ungé.



Ne bud mayuk udi lan Tuha Libun bè yó,
omínen mton ke ngá ying.

Monen mò ke ngá ying, E Ying, nam e
kanfô do dó tum ungé. Là móyóen mósá tum
tébé. Ne tum tébé là móyóen tnáwáng tum
tau. Ne tum tau là móyóen kemfô tum safi.
Ne tum safi là móyóen minum tum éi. Ne tum
éi là móyóen hmatay tum ofi. Ne tum ofi là
móyóen mken tum koyu. Ne tum koyu là
móyóen mogul tum ohu. Ne tum ohu là móyóen
mékét tum sdô. Ne tum sdô là móyóen mulé
tum labat. Déke kifuhe kedeng. Là géhéle
gulék ebè gunù.





Yó, mon ngà ying. Nem ne mò do
keru dé, ominu kemfô ke ungé.

Omin Tuha Libun Iemwót ne e mangay
msó. Ominen tmógó du mò hkenen ke ngà
ying.



Là dogen legen kken ngà ying yem ngà
ken hken Tuha Libun du. Sana lemwót nen
e kenfô ungé. Omin ungé msék ke tábéd.
Ne omin tábéd tméwéng ke tau. Ne kenfô
tum tau tum safi. Ne lemwót ke safi nen
e ninum tum él. Ne omin él hmatay tum
ofi. Ne omin ofi mken tum koyu. Ne
lemwót ke koyu nen e bnogul ohu. Ne
lemwót ke ohu nen e nékét ngà sdô. Ne
omin ngà sdô kemwak, yó he kehetoen
mulé yem labat. Ominen yó he mekteng
kulék Tuha Libun ebè gunuen. Là dengen
kifu he yem kgefeten.

