

# Kmò Kbulung

## Yem Mluf



**Tboli**



Published  
in cooperation with  
Bureau of Elementary Education  
and  
Institute of National Language  
of the  
Department of Education, Culture and Sports  
Manila, Philippines

Additional copies of  
this publication  
may be obtained from:

Box 2270  
Manila

TBOLI  
Health Book  
17.92-888-1M 67.120P-885031N

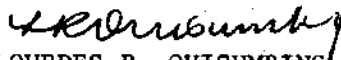
ISBN 971-18-0099-3  
Printed in the Philippines  
SIL Press

## PAUNANG SALITA

Bahagi ng ating yaman ang pagkakaroon ng iba't ibang wika at kultura sa ating bansa. Iba't ibang wika ang sinasalita ng iba't ibang pangkat na naninirahan sa ating kapuluan. Ikinararangal nating pangalagaan ang mayamang pamanang pangkalinangan ng mga pangkat na ito upang palaganapin ang pagkakaisa at ang pagmamalaki sa pambansang pagkakakilanlan.

Ang aklat na ito na nasusulat sa isa sa mga katutubong wika sa Pilipinas ay naglalayong paunlarin ang kasanayan sa pagbasa at pagkaunawa, dagdagan ang kaalaman, patindihin ang pagmamalaki sa unang wika, at ihanda ang estudyante sa pagtanggap sa pambansang wika. Sa ganitong lapit, mawiwiling magbasa ang isang batang bago pa lamang natututong magbasa, at nagkakaroon siya ng tiwala sa sarili. Dahil dito'y nasisiyahan siyang magpatuloy ng pag-aaral upang maging bahagi ng pagpapaunlad ng bansa.

Ikinararangal ng Kagawaran ng Edukasyon, Kultura at Isports na ipakilala ang aklat na ito bilang pinakahuli sa isang serye ng mga aklat na naglalayong palaganapin ang pagkatutong bumasa at sumulat. Sa pamamagitan ng pagpapalakas sa mga pangkat linggwistiko, pinalalakas din natin ang bansa.

  
LOURDES R. QUISUMBING  
Kalihim

Kagawaran ng Edukasyon, Kultura at Isports

## Preface

Yem Tehe Kluf Suna is a story about when Suna was burned by tipping over a kettle of hot porridge onto herself. It is written not only to provide interesting and easy reading material for the Tboli people of South Cotabato, but also to provide them with useful health information as well.

The material in this booklet is designed to be used in mini-courses in Tboli communities. The colored pages at the end of the book provide additional instructional material as prepared by Dr. Stephen Lynip of the Summer Institute of Linguistics, and translated into Tboli by Mrs. Silin Wanan.

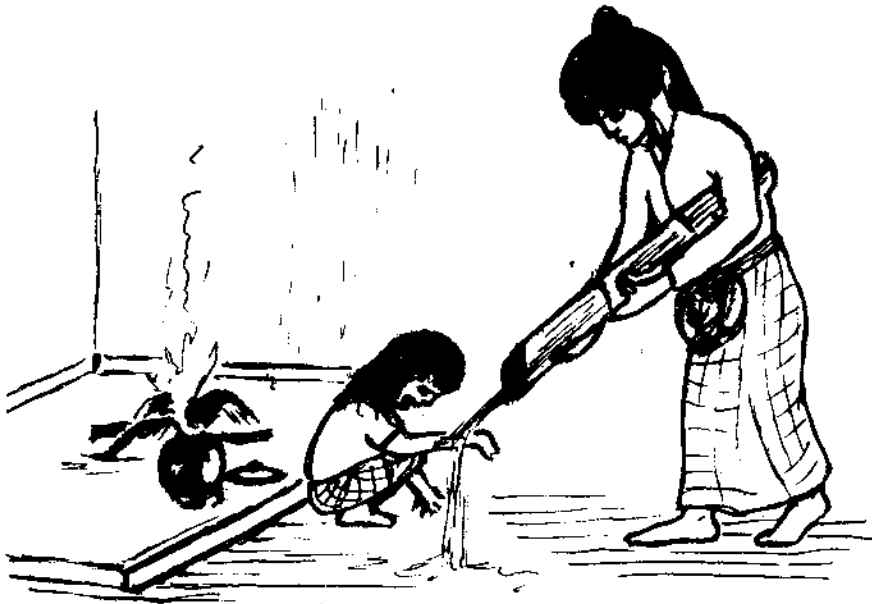
## Yem Tehe Kluf Suna

Deng gel wen tonem kô kóm yem tau  
mluf, duhen ke ngà wen mlufen? Ni wen tulónu  
kóm bè yem sotu ngà mluf, boluyen Suna.

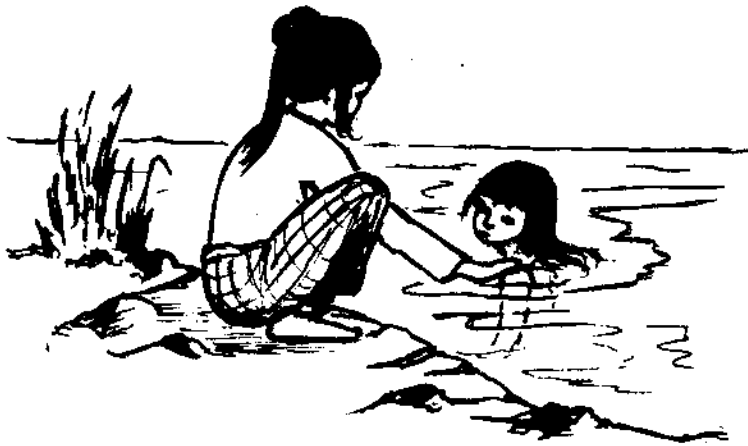
Wen sotu libun ekni, boluyen Yê Suna.  
Nim Yê Suna ni, mdek halay teklósólen yem  
sotu kdaw. Ne là mdengen ditu ta yem ngaen  
Suna.



Deng nae gungol Yê Suna yem tey langat  
Suna, tódô gboten yem dek nogoten nen e  
hetlasik tóbóng ebè tum ngà lemangat. Anì  
monem deng mkok ebéléen yem tey libol tolo  
kmodok. Tódô tfeng sigelen ne tihen yem tey  
libol kinì yó. Omin Yê Suna yó hetlasik mkok  
él yem gunun mluf Suna. Tódô gotu koken eta  
yem mluf Suna yem sotu kobong él, anì kendel  
gesón yem kkinì yem mlufen.

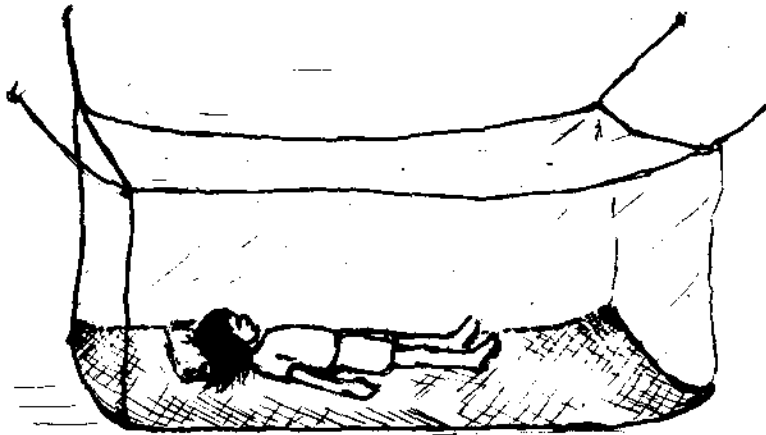


Ominen yó, hemganag smiwi ke Suna nen e  
hetlasik nit elem él moni bè yó. Ne botong  
tógó kuleng blongon kegenen melem du lem él  
yem mlufen, anì tefnô ne là lemamangen yem  
kkinien. Ominen yó he là bud tendo mkik abay  
se deng lembó yem tduken ne là buden kat  
likò.



Omin Yê Suna yó he hemklol du yem mluf Suna. Wen se gunun tódô hulô ne kmofò gu bè hahahen, okóm laen kmofoen yó dum gu bè tihen. Dalang se yem gu bè sigelen, olon tódô hulô ne tngónen là legenen angat mkó yem mluf Suna. Tey kehÿu nawahen yem ktonen yem là kleeð yem mluf Suna. Ne tngónen anien ke là niten du ebè tau mulung abay se là leeden, ne tey mayuk snéen yem gunû mulung.

Omin Yê Suna hinum ke Suna él, ne wen sbotù bulung kinî snéen hinumen du, anî là kat gnómen du tduk yem mlufen. Ket kiwól Yê Suna hinum du él, abay se tngónen yem tau ke mluf tey bong muhen ke bong kinumen él. Omin Yê Suna yó heflilil du ta yem igam mólós, ne són kgal menut heseken du. Ne téwéngen tahen yem klabu salaf, anî laen dû lan lenged mdef bè yem mlufen. Ni se nmoen abay se tngónen



géhél mkó yem mluf Suna, ne kendel hyu  
kegnómen du snéen.

Bè yem igò Yê Suna munung ke Suna bè yem  
kdaw yó, tódô gtulón bè nawahen yó kem mluf  
gel tonen se kun, tehe yu ekni. Lumun se yem  
tehe gfà yem twoguhen logi. Sotu kdaw lemwót  
nim logihen ni, mili gasolina igoen tolo  
smiguf. Tódô lemtom yem gasolina ilihen, ne  
ya tey klufen se kun. Efet ni kmoen ni, sana  
knù yem tey lekes yem tey mlufen yó.

Sotu bud gtulón nawa Yê Suna snéen bê yem  
igoen munung ke Suna yó, yem sotu ngà libun  
tehe mlób bê yem halay gnahen. Dilut ofi yem  
nesen ne lemwót bê yem alî klikoen nim ngà  
libun ni, tódô lemangat igoen mlóy sembeweg  
efet tódô tfeng ofi yem lówóhen. Tey klóben,  
ne tey kleeden efet tódô hatayen.

Tey, mon nawa Yê Suna igoen hekfê, ke  
deng tehe tngónen kmoen du tum ngà libun tu,  
là kô tu du se katayen. Là yó mon nawan,  
lemwót bê yem là ketngónen du se kun kmoen  
du, yó gunun gemfà du tum tu. Hyu ni, mon Yê  
Suna deng tngónu se dou kmou du yem mluf  
Suna, anî là leeden, ne là hatayen du.

Ne sotuhén ni, bud mon nawa Yê Suna, ke  
sok mò kohù, yake tódô hegeta, anî là gafit  
le mogot ebè ofi yó kem ngà, lumun nim gfà

Suna ni. Hyu se ke là bud wen ngà gemfà du  
yem lumunen ni.

Sólók

1. Kmò kluf Suna?
2. Tedu yem tanay nmò Yê Suna?
3. Moen du ke bong muhen yem bud kelem du  
lem é1 yem mluf Suna, igò sem deng tey  
ketwél yéen du é1?
4. Tedu yem hinum Yê Suna ke Suna?
5. Moen du ke kenabu yéen Suna?
6. Tedu se atul Yê Suna anì là gogot le ebè  
kohù yó kem ngà?



## Kehgulan Yem Mluf

### Tanay Kmoem Du Sok Wen Mluf

Ni se yem tanay kmoem du, anì là meflayam  
yem tau mluf, béi abay hlangaf, se kóm.

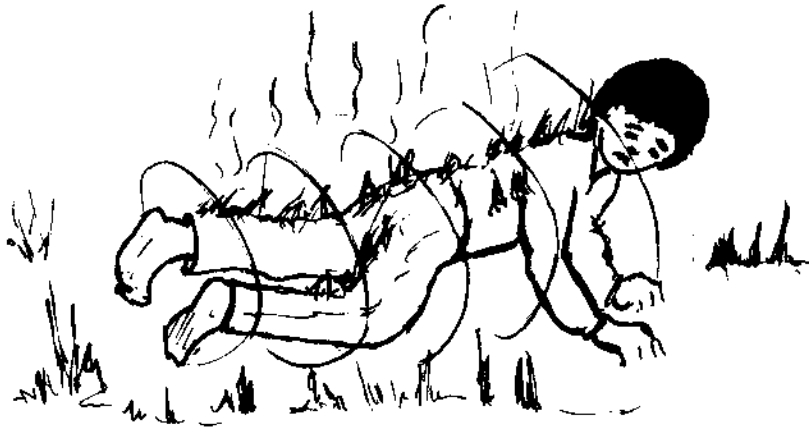
1. Yem hol bong muhen ke kendel nelem  
lem éi tnaw yem mluf yem tau, anì  
kendel gesón yem kkinì yem mlufen.



2. Ke nes duhen wek tau yem ken ofi,  
béen mlóy, ne béen hlangaf nawan.

Tódô hetlasik masà ne hlulid, ke bè seel  
kfal duhen ke seel tnasà, ne duhen ke bè  
tonok ani mlef yem dilóf ofi.

Dumuhén ke wen kumù tódô labungem bè  
lówóhen, ani kendel matay dilófen.



3. Ke deng mlef yem ofi hetlasik  
tenwélem él yem mluf, duhen ke  
nelemem lem él tnaw efet là holen bud  
temduk.



Ke deng sóól udas kegenen yem mluf, là  
gbek bud hetnaw du bè él ne, yó gunun hyu  
ke mefmung edu yem él.

Tmodol Nmoem Bè Yem Deng Kelemem Yem

mluf Lem É1

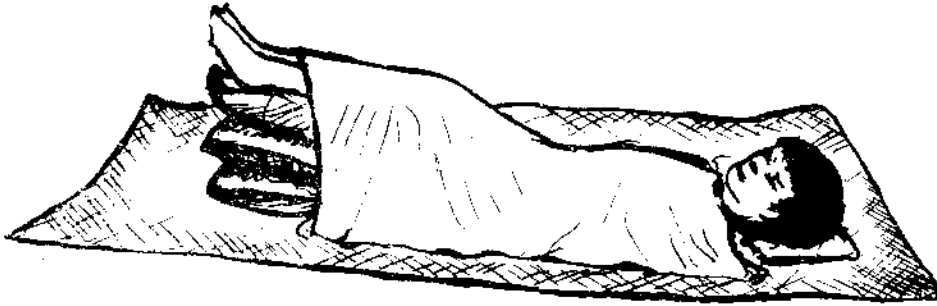
1. Ke wen yem bulung là hetduk, hyu se ke hinum du, lumun se yem Aspirin, duhen Biogesic, duhen Medicol. Tek sotu duhen lewu botù ket fat dulék sendaw, yem kmò khinumem du du, hlafus, kemdaw, kimel ne sóól buteng.
2. Nam henklol hol kmoen yem mluf. Leed duhen ke là, anì gmoem yem hol hyu bè yem tau mluf.

Anì tngónem kmoem du, hnénégem ni kem tlu nii, duhen yem kbongen yem mluf, knelemen yem mluf, ne gunun seblà yem mluf.

Yem mluf lamang tódô tngónem leed yó,  
senta yem mluf lemnek. Tngónem kô moen?  
Abay se yem mluf ke bong, tey temduk. Ne  
sotuhén, yem mluf bong, gbeken hékéng lem  
lówó tau, abay se lemwót bè yem mlufen,  
yem él lem lówóhen ninuten mtón.

Lemwót bè yem mluf bong gunun leed yem  
tau. Déke hnatayen ke mtón yem él lem  
lówóhen, duhen ke wen molò du ke là  
mefgulamen yem mlufen, hol néen ke ngà  
yem wen mlufen yó.

Ke alì leed mluf yem tau, ngem kà tódóen  
lana nawahen. Baling lemusék, tnaw  
lówóhen ne ninget. Tey medfo yem kotuk  
hosoen, klóbóen ke tô gnómém yem tduk  
mugulen. Ke lumun yó kmoen, yake géhél



heflililem ne heblosokem yem kuluhen, ne  
hegetahem yem lówóhen.

Yem mluf nelem tey leed ne tey mima  
kkóhen. Anî tngónem kmò knelemen yem  
mluf, ni se yó kem tlu gunum hménég du.

1. Yem mluf olon guyaf, là leeden kun  
nim ni, olohen tódô hulô yem kulit.

2. Yem sotu mluf, hulô yem kuliten ne olon kmofò. Là leeden ne mahil mkó, syan ke laen molò du.
  
3. Ne yem sotuhen, tey sidek klufen, nelem ne tey leed. Yem kulit tau tódô megem hitem kêng tô using, ne tey mahil lana yem él lem lówóhen. Ke bong yem él lana bè lówó yem tau deng mluf, ni se gunun lana nawahen, ne déke hatayen snéen.

Tey mgel hemseng yem kwen molò du yem mluf nelem. Tey mgel mulung du ne mima kkóhen. Ne sal gel bong lekese snéen, baling seksong kulit yem tau ne hlós wen slónen.

Bong muhen ke hendemem gunun seblà yem mluf  
abay se yem mluf ke nù lem uyó tau, bè  
sigelen, duhen bè tihen, là hyuhen ke là hol  
hen-gulamem mulung du. Ke là mefgulam yem  
kesgifà kbulung du, yó se angkat lewót yem  
slónen yem tau yó.

Kehlingun te du, ke gotu seksong yem  
kulit bè matahen, déke baling butô yem  
tau yó. Ne ke bè hólólen, ke gotu seksong  
yem kuliten, déke baling kimoy yem  
tdoken, ne là buđen hyu kogoten.

Yem Kmò Kesgifà Yem Mluf

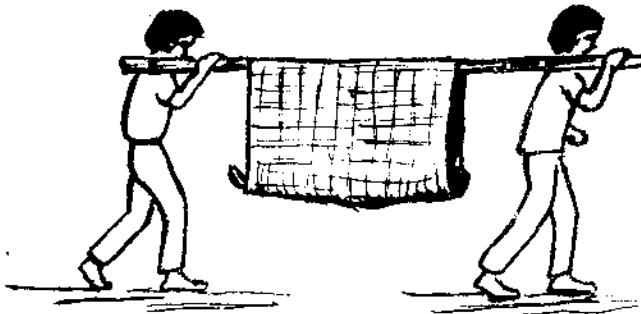
Bè yem deng keheklólem yem kbong yem  
mluf, ne yem knelemen, ne yem gunun seblà,  
ominem yó ne hemdem yem kmò ketwonem du.

1. Wen muhen bè yem tau mluf yó kô ke  
nwit bè gunû mulung?

Ke lem uyóhen gunun nû yem mluf, baluen  
he ke olohen guyaf, hyu ke hoi nit bè  
gunû mulung yem tau mluf yó.

Ke lenngéb mluf yem sigel duhen ke ti yem  
tau, duhen ke sóól doli lówóhen, baluen  
ke olon hulô yem kuliten, hyu se ke nwit  
bè gunû mulung.

Ke mluf nelem, hyu se ke hol nwit bè gunû  
mulung.



2. Ke bong yem mluf yem tau, hol  
bnenteyem, anî dilóem yem mò kegnómen  
du, déke lana nawahen. Yem tau deng  
tmuha, ke du yem mluf, hol nubug  
hinumem él lewu basù ket udas. Ne  
tenblaem se kbong yem él hinum du ke  
hanà ngà yem mluf yó.
  
3. Ke wen usingen yem mluf, hol nolobem  
él mólóés ne snabunem. Ke lem kulu  
gunun nù, nam hukol gnunting yem wek  
hmilol yem mluf.
  
4. Béem tendól bentû yó kem kmofò bè yem  
mluf.
  
5. Béem abay nifu ne lenumang tóbô,  
duhen doun yem mluf.

6. Hyu ke là hnunges du yem mluf ke  
bnlungem bè gunù. Yem gunu là  
hnunges du, abay se gel héfê duhen ke  
meél. Sok héfê mahil wen sisif molò  
du. Ke mahil wen kfung ne using mógów  
edu, hyu se ke hnungesem yem nes ali  
lufi, okóm béem hget. Gel tenlesem  
ket kdaw yem hungenes yó, ne géhél  
tenlesem se ke sok héfê.

Sotu hyu kmò kehgulam yem tau mluf, anì  
là dog hnunges du, tódô nù laan klabu.  
Sotu kmò du, lenimun yem mluf, lumun nim  
nù bè tulad nii. Ni se kmoem du, efet là  
buden meél.



Yem tau mluf, béen tagad lenemeg nogot yó.  
kem wen usingen, ne béen tagad nmò yem  
gunun nusing.

Yem Mluf Wen Molò Du

Sana kun gel kmò yem mluf nelem, ne ke  
btù yem gunun kmofò, sal mahil wen molò du ke  
là mefgulamen. Sok deng wen molò du, tey  
sidek kleeden yem tau mluf. Angat bong  
lekesen. Yó gunum mon, hol hen-gulam te anì  
gehseng te yem tò molò du.

Hyu ke wen yem tau mulung deng megtolok,  
mò fen mkó yó kem kulit deng mlób, duhen ke  
wen kem dumu demket bè yem mluf.

Ke mnanak yem mluf, hyu ke wen él tebal  
knahì, mò gunum lemneb yem tóbós, ne hniles  
mò hsuem bè yem mluf.

Sóól udas kegenem mò du béléen nim ni,  
ket na lewu duhen tlu udas blóngen yem  
sendaw.

Ke sok nmoem nim ni, olon sudut stengeb  
tbakal ne kudél lohò yem kbong yem kahì, bè  
yem ket sotu básù él tebal. Lenebem lemen  
yem tóbós nes mólós, ne hnilesem, ominem  
hemsù du ta yem mluf mnanak.

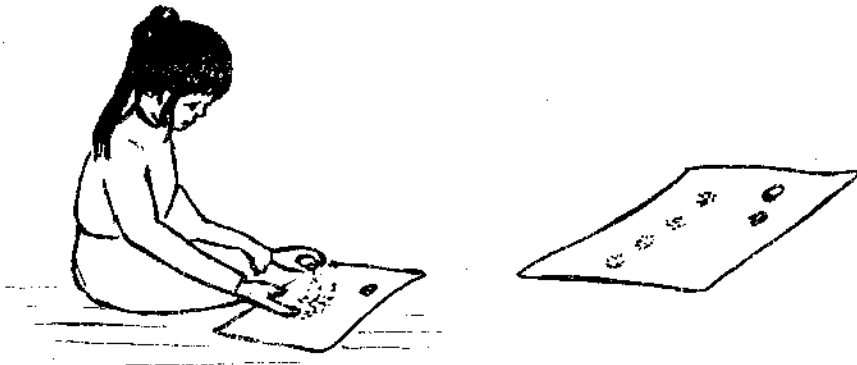
Ke mnanak yem mluf duhen ke kinì yem tau  
yó, hinumem bulung Penicillin efet limu kdaw,  
lumun se yem mon le Sumapen. Ke sidek ktonem  
du yem mluf, balù yem kwen Penicillin deng  
hinumem du, yake nwitem ebè gunù mulung yem  
tau deng mluf yó.

## Yem Kmò Khinum Du Yem Bulung

Yem mò loloem bè khinum du yem Sumapen duhen Medoxyphen duhen Chloramphen duhen Neophenicol, tódô sanged. Là hyuhen ke là gefeten bè limu kdaw khinumem du du.

Ket fat dulék sendaw yem kmò khinumem du du, hlafus, kemdaw, kimel, ne sóól buteng.

Ke sok ngà udi, sóól slidut udi ket khinum du du. Ke nù lem yem sensuub yem bulung, lensoem ani kokem te klatas, ne sensengedem ólólen bè fat ólól, yem ket sotu bulung sensuub. Lumun nii:



Senboolem é1 duhen é1 bungu koyu, sok  
hinumem du yem sotu ólólén fat dulék  
sendaw. Hol henyuhem hemyu du yem dumu  
ólólén, aní laen mógów edu gu laanen là  
deng gefet yem udasem bud hinum du du ket  
kdaw.

Ke deng 1 kól bè 6 halayen yem ngà,  
hinumem sotu slidut uđi ket khinum du du.  
Senged se bè yem bulung sensuub, ket sóól  
yem sotu bulung.

Ke deng 7 kól bè 14 halayen, tódô  
hensulék yem sbotû bulung sensuub yó, bè  
ket khinumem du du.

Ke tuha, hinumem sotu duhen ke lewu  
bulung sensuub ket khinumem du du.  
Hnénégem bè kleed yem kwen molò yem  
mlufen.

Yem Ketgamahem Anì Laen Mluf

Hendemem yem lem gunuem. Wen kô seblà bè  
yó yem mò gunun mahil mluf duhen ke mlób  
tau?

Mò kmoen se yem kohuem? Malù geta kô  
duhen ke gbek ngà gmafit du?

Gel sentódoem kô klasà yó kem snuk  
ofihem, anì là gedngélen ebè slengeb ne  
anì là btangen ebè seel?

Gel hnatayem kô yem ofi sok deng kmoem  
ken?

Wen kô moni bè kohuem, yó kem mahil  
lemtom lumun yem kolon mékékéng, yem tluos  
ne enged, ne yem badù ne bnuut lefò, ne  
yem kwot halay ne kem klatas ne tóbós  
nes?

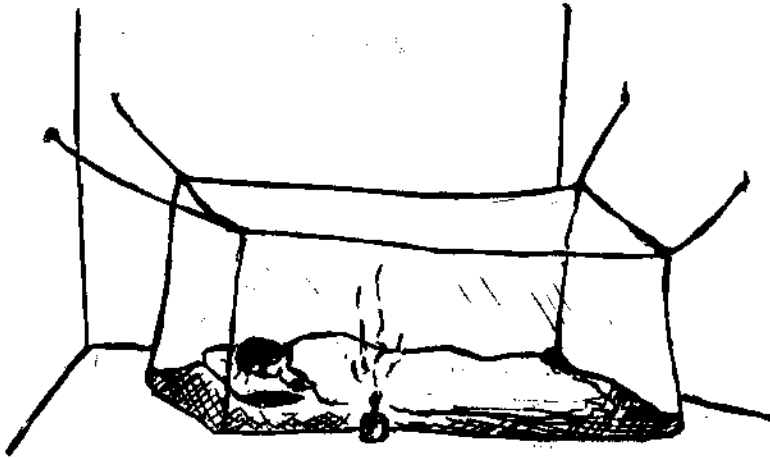
Hol suem te henmuem snéen ni kem nii.

Béem sù bè seel yem kuleng tolo kinì.

Hol hbegelem sdangan kulengem.

Béi mò ofi bè gunun gu lenos.

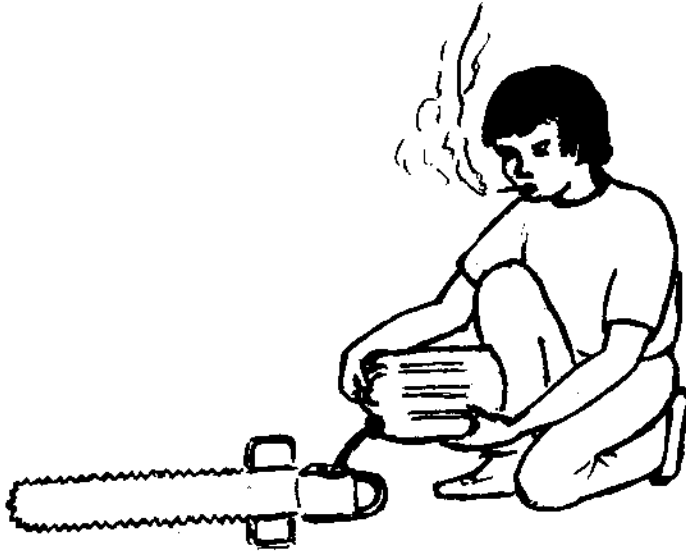
Gel hnatayem solok ke lemwóti tungô.



Hol béem hyón bè yem gunun meswót yem  
solok, ne béem hyón bè yem gbek gafit  
kem ngà.

Béem tusak yem kugit.

Ne ke wen yem gasolina bè yó, hyu se ke  
béen wen hentom ofi, duhen smiguf ke  
là hýów tnuđà du klayuken edu.



Wen kô dumu tngónem yem lan hyu, mò lanem  
lemwâ yem fes lówóhem bè mluf duhen  
ke mlób?