

Ñatu'un Tuyuku Xnuviko

La leyenda del sabino de San Juan Mixtepec



Sa'an Ntavi Xnuviko

Mixteco de Mixtepec

Ñatu'un Tuyuku Xnuviko

La leyenda del sabino de San Juan Mixtepec

Narradores

Estudiantes de la escuela primaria
Unión y Progreso de Llano Colorado Mixtepec,
generación 2006, y su profesor
Wilfrido López Hernández

Sa'an Ntavi Xnuviko

Mixteco de Mixtepec

Segunda edición
(versión electrónica)

Publicado por el
Instituto Lingüístico de Verano, A.C.
Apartado Postal 22067
C.P. 14000 Tlalpan, D.F., México
Tel. 5573-2024
2008

Cuenta la leyenda que había un sabino muy grande en el pueblo de San Juan Mixtepec. Era tan alto, que su punta llegaba hasta las nubes. En mixteco el nombre del pueblo de San Juan Mixtepec hace referencia a ese árbol. El pueblo se llama “Xnuviko” que significa ‘Pueblo de las nubes’, y algunos lo interpretan como ‘arriba en las nubes’.

Muchos niños se caían al agua en una laguna que estaba al pie del árbol, y morían ahogados. Por eso la gente del pueblo decidió cortar el árbol.

Asesoras lingüísticas: María M. Nieves y Gisela Beckmann

© 2008 por Wilfrido López Hernández
Derechos reservados conforme a la ley.

<http://www.sil.org/mexico/mixteca/mixtepec/L153-LeyendaSabino-mix.htm>

Primera edición	2007	5C
Segunda edición	2008	(versión electrónica)

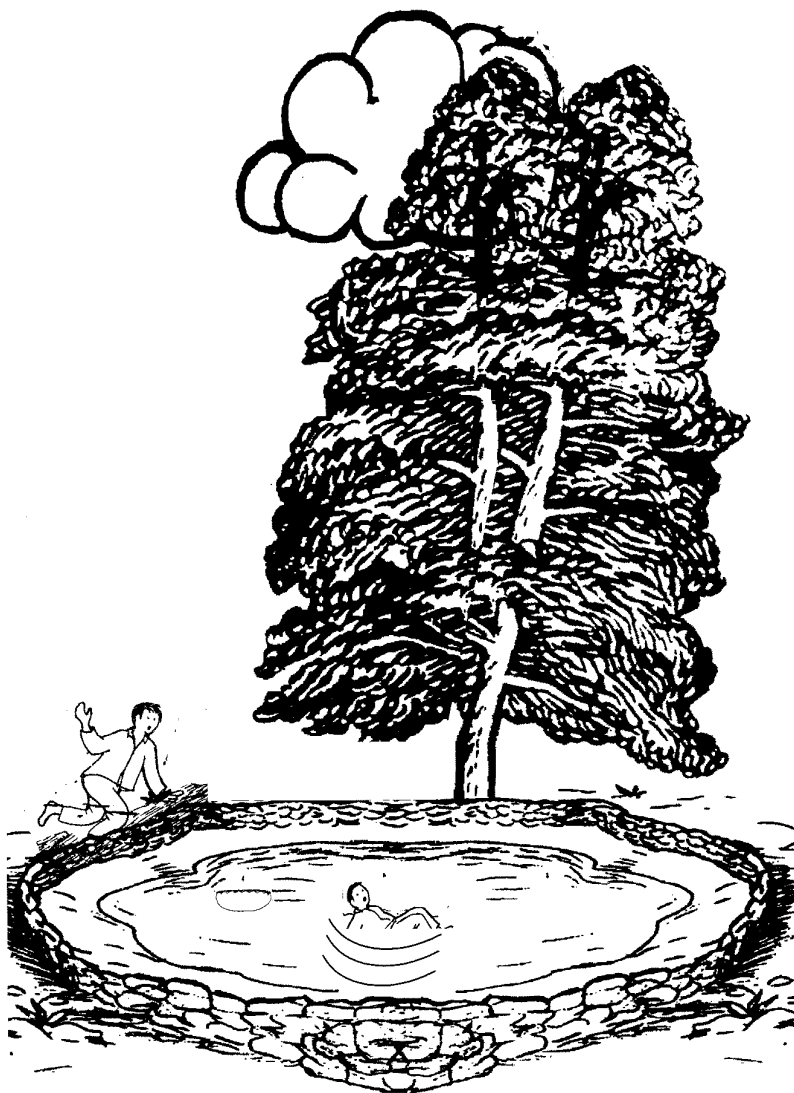
La leyenda del sabino de San Juan Mixtepec
Mixteco de San Juan Mixtepec (mix)



Ñãño'o kuu iin ñã ntakani ñatu'un tuyuku Ñuu Ka'nu. Tatsa na'a ñuu Xnuviko ntsikaa iin tuyuku ntsikumia uvi nta'a, ntsikai suku ta. Sara numa ñã yutu ka ntsinu mancha viko. Tsa'a ñã ntsaki na si'vi ñuu ka, Yoso Xnuviko a Xnuviko.



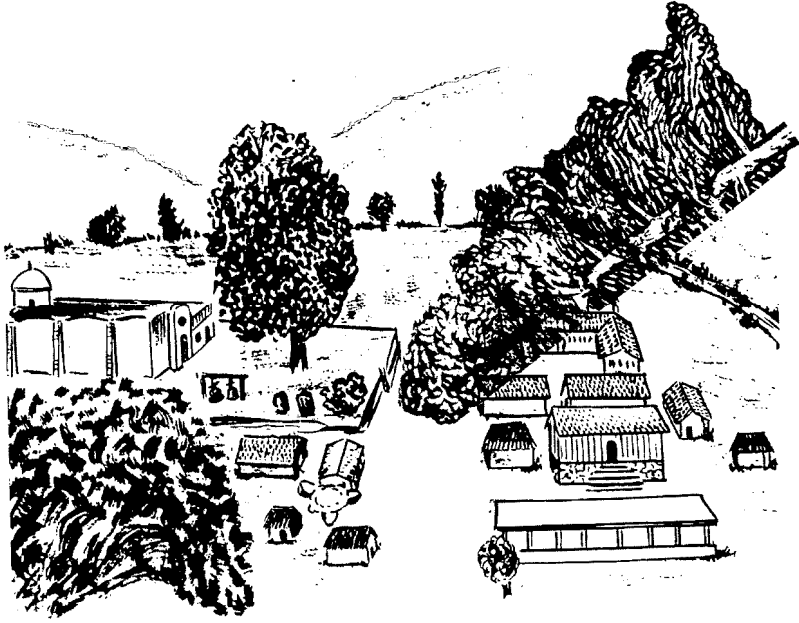
Sara nuu yutu ka, sara ma'in numa ña
ntsikaa iin cho'o ya'a ña ntsio nuu tuyuku ka.
Sara tsa'a tuyuku ka nuu inkaa chikuii, ntsikaa
iin yatsi kua'a ña ntsikava.



Sara kueña kuachi ntsikunia tavi yatsi ka.
Cha miki ntsikuu tava kueyi ña, cha ntsikana kava
kueyi nuu chikuii ka. Sara kua'a nchu'a kueña
kuachi ntsitsi'i kueyi.



Sara kue chantsa'nu nikitsaa kuera ntsan'cha
ra yutu. Ma nikunchee kuera kancha ra tu iin kii.
Cha ta ntuu inka kii ntakoo ta nikaa tu. Sara
nikitsaa kuera inka tuku ntsan'cha kuera tu ntuu ñu
so sara sana nchan'cha tu.



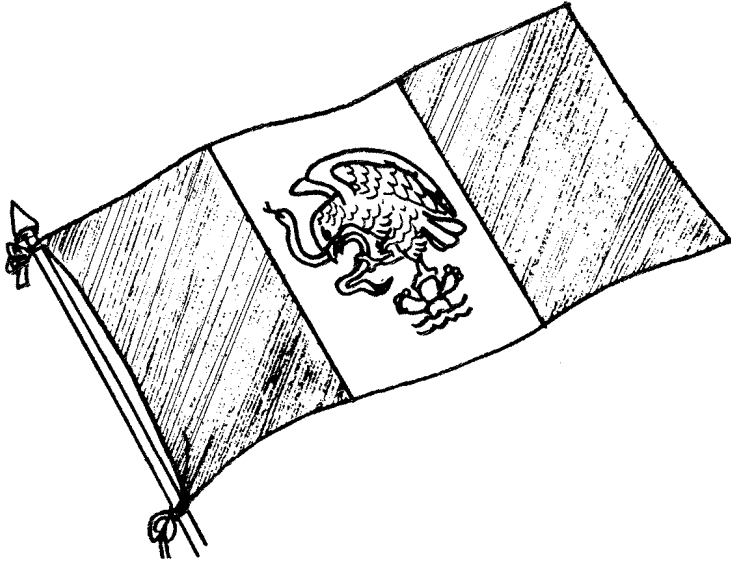
Sara iin numa niyai chi tsio kuchi, chi nuu
Yucha Ita nania Tixitu.



Cha inka iñu kua'a ñatsika chi ninu nuu
niyaa inka numa yutu ka nania Yuku Xitu. Inka
kua saan kumi kuatsika nuu ma'in ñuu nuu
ntsikaa tuyuku chi nuu veñu'u.



Sara saan ntsio ya'a ka kua'an ti Nko'yo ra
ntsikuntu'u ti nuu tumin'cha. Sara ntsa'an kue
nivi yata ntii na ti. Ntakani na tsa na'a tu'un ña.



Tsa'a ña yee iin ya'a nuu ma'in sa'ma ka'nu ña Nkoyo. Sara nikintoo ti nuu sa'ma ii ña nani sa'ma ka'nu ña Nkoyo; nikintoo tuku ti nuu xu'un. Ntakani na nixi ntsikaa tuyuku tsi iin ya'a ntsio kiti kua'an ñuu Nkoyo.



Tatu nikuu saan, ka'ncha na tuyuku
ntsikaa ye'e veñu'u ñuu Xnuviko yo. Ñuu yo'o
kunkui Ñuu Ka'nu tono Nkoyo.



Sabino o ahuehuete
Santa María El Tule, Oaxaca, Oaxaca

Yee iin tuyuku ka'nu nchu'a ña inkaa iin ñuu nani "El Tule" ñuu Ntua. Inkaa tu uvi mil kuia cha ka'nu tu kua uxiko uvi metru; suku ta. Ña nchee tsa'a tu kui kua uxiko tsa'un uni metru. Tuyuku yo'o nani tuku "ahuehuete". Kue nivi skunani na ña "Yutu Tuyuku Tule".

Yee inka tuyuku luu ka xoo luu yachi nuu inkaa Tule yo cha nani tu "Tule luulu". Cha inkaa tu iin mil kuia. Kachi na ña Tule luulu se'e Tule ka'nu kuu tu.