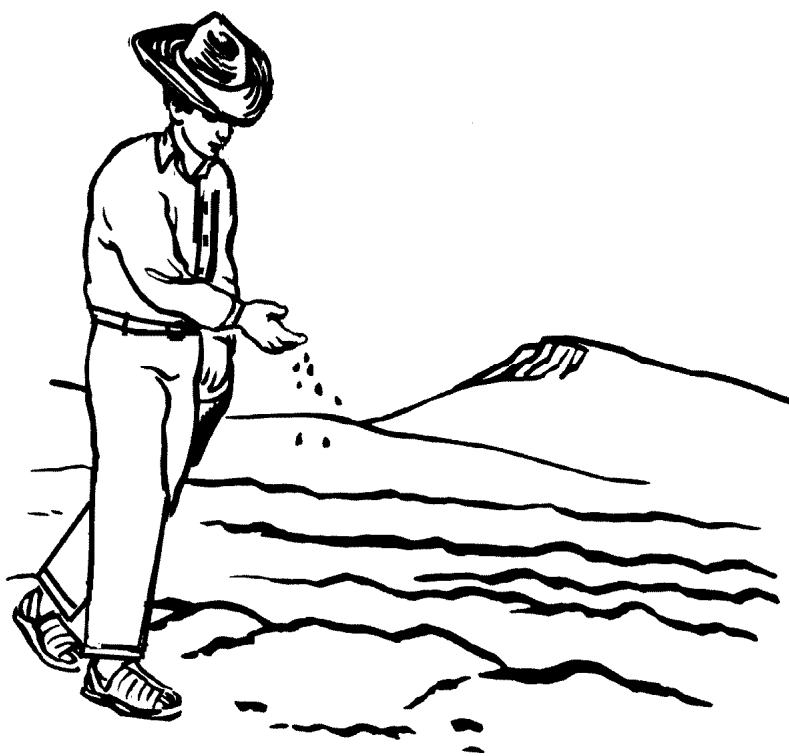


Kiyin tokaj

Así se siembra



Kiyin tokaj

Así se siembra

Náhuatl de Cuentepec, Morelos

Segunda edición
(versión electrónica)

Autor: Andrés Domínguez Marquina
Asesora lingüística: Elke Müller

Publicado por el
Instituto Lingüístico de Verano, A.C.
Apartado postal 22067
14000 Tlalpan, D.F., México
Tel. 5-573-2024
2005

www.sil.org/mexico/nahuatl/morelos/L027-AsiSiembra-NHM.htm

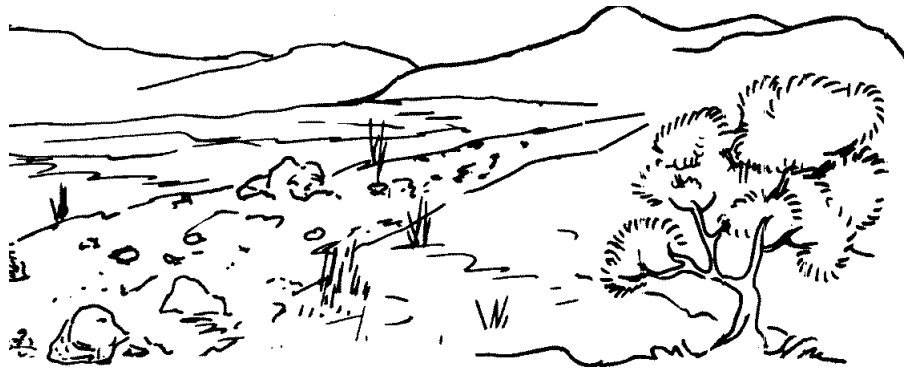
Primera edición 2004 1C
Segunda edición 2005 (versión electrónica)

© 2005 por el Instituto Lingüístico de Verano, A.C.
Derechos reservados conforme a la ley.
Esta obra puede reproducirse para fines no lucrativos.

Kiyin tokaj

Nikan Kuentepék tokaj okpa ipan se xijpan: Tokaj kuak xopantla uan kuak yotlakis.

Tokaj miyejkan ipan nin tlamemelmej uan ka itenko nin tlapechmej. Ipan nin tlalmej kampa nin tokaj intokaj: Tlalpatlako, Tlalasokiapan, Tlajtenakastle, Tlajtekale, Tzakualtzinko, Axalpan, Atoyak uan miyejkan oksekin.





Kuak tokaj ka xopantla, kachto tlamachtiaj.
Kimachtiaj sente kuakue non ayemo kimate tekitis, itech
kimachtiaj oksente kuakue non ikimate tekitis. Iteuan
kektlaliaj non serka kampa tokaskej. Kimpatiliaj non
kuajtokmej kampa non yotzimpalankej. Iteuan
tlapojpouaj, kitlamachtlaliaj non uakuauitl uan satepan
kitlatiaj.

Kitokaj tlayole. Nin tlayole motoka yejyeye uan ka tlauejka kana tlajko maitl. Kitokaj yetl. Nin yetl keman iuan kitokaj non tlayole. Kuak kitokaj non tlayole san kitlajkalej uan kitlalpachouaj ika non imikxej. Kitokaj tlalkakauatl. Kampa kitokaj tlalkakauatl, nochipa kachto kikaxaniaj non tlale. Inin kache san nitlak motokane ke non yetl.





Kuak yokitokakej non tlayole, kachto kikauaj ma ueya kana tlajko quarta uan satepan peua kitlaluij. Keman kuak kitlaluij, kitemiliaj non abono, uan keman satepan. Uan kuak kache iueyak, okse uelta kitlaluij. Kikuitiaj kokpauiaj. Ompa okse uelta kitemiliaj abono. Uan sa ijua inin ika ueya uan ika mochiua.

Nin tlalkakauatl amo motemiliane abono, mas sijkiyon okpa motlaluiane.

Kiyin tokaj nikan Kuenteppek.

Este libro trata acerca de lo que se hace antes de sembrar, y cómo se siembra el maíz, el frijol y el cacahuate.