



Dga nakan
ni'a rriz.



Dga nakan
ni'a xnekw.



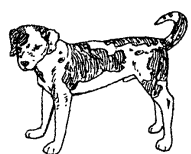
Dga nakan
ni'a bsia.



Dga nakan
ni'a tez.



Dga nakan
ni'a bekw'.



Dga nakan
ni'a xid.



16



Dga nakan
ni'a rriz.



Dga nakan
ni'a xnekw.



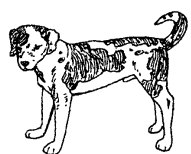
Dga nakan
ni'a bsia.



Dga nakan
ni'a tez.



Dga nakan
ni'a bekw'.



Dga nakan
ni'a xid.



16

¿Nora ni'ayi dga?

¿De quién es esta pata?

Quetzali Jacinto Toledo

Zapoteco de
San Pablo Yaganiza

Primera edición
(versión electrónica)

Publicado por el
Instituto Lingüístico de Verano, A.C.
Apartado postal 22067
14000 Tlalpan, D.F., México
Tel. 5-573-2024
2007

¿Nora ni'ayi dga?

¿De quién es esta pata?

Quetzali Jacinto Toledo

Zapoteco de
San Pablo Yaganiza

Primera edición
(versión electrónica)

Publicado por el
Instituto Lingüístico de Verano, A.C.
Apartado postal 22067
14000 Tlalpan, D.F., México
Tel. 5-573-2024
2007

© 2007 por Quetzali Jacinto Toledo
Derechos reservados conforme a la ley.
Esta obra puede reproducirse para fines no lucrativos.

<http://www.sil.org/mexico/zapoteca/yaganiza/L125-QuienPata-zad.htm>

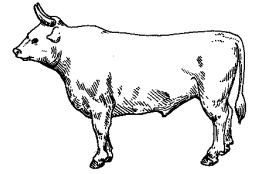
Primera edición 2007 (versión electrónica)

¿De quién es esta pata?
Zapoteco de San Pablo Yaganiza (zad)

¿Azako'? Bwiascki diiki na' inezilo' shi
zako'.



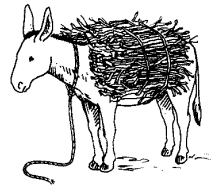
Dga nakan
ni'a goon.



Dga nakan
ni'a kush.



Dga nakan
ni'a burr.



Dga nakan
ni'a xil'.



© 2007 por Quetzali Jacinto Toledo
Derechos reservados conforme a la ley.
Esta obra puede reproducirse para fines no lucrativos.

<http://www.sil.org/mexico/zapoteca/yaganiza/L125-QuienPata-zad.htm>

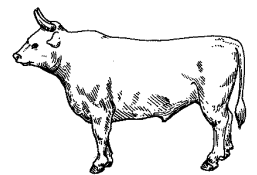
Primera edición 2007 (versión electrónica)

¿De quién es esta pata?
Zapoteco de San Pablo Yaganiza (zad)

¿Azako'? Bwiascki diiki na' inezilo' shi
zako'.



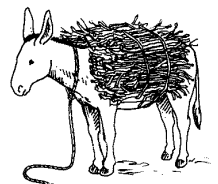
Dga nakan
ni'a goon.



Dga nakan
ni'a kush.



Dga nakan
ni'a burr.



Dga nakan
ni'a xil'.



Biyiljshki no ni'ayi diiki. Na' bitilgakan kon to ray.



ni'a rriz



ni'a tez



ni'a bekw'



ni'a xid

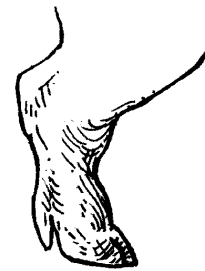


ni'a xnekw



ni'a bsia

¿Nora ni'ayi dga?



Bayixii bi bi llin chom, to dezba na' chjwa'gake' daa chaob. Na' kat' ba nakb ba xen, chit'gakeeb na' chaogakeeb.

Bzej no ni'ayi dga.

ni'a

Biyiljshki no ni'ayi diiki. Na' bitilgakan kon to ray.



ni'a rriz



ni'a tez



ni'a bekw'



ni'a xid



ni'a xnekw



ni'a bsia

¿Nora ni'ayi dga?



Bayixii bi bi llin chom, to dezba na' chjwa'gake' daa chaob. Na' kat' ba nakb ba xen, chit'gakeeb na' chaogakeeb.

Bzej no ni'ayi dga.

ni'a

¿Nora ni'ayi dga?



Bani chdab lyixaa na' le ton nagbaa, na' chaob no yix' kwan. Na' chjxengakeeb chaogakeeb.

Bzej no ni'ayi dga.

ni'a

Biyilshki no ni'ayi diiki. Na' bitilgakan kon to ray.



ni'a burr



ni'a xil'



ni'a goon



ni'a kush

¿Nora ni'ayi dga?



Bani chdab lyixaa na' le ton nagbaa, na' chaob no yix' kwan. Na' chjxengakeeb chaogakeeb.

Bzej no ni'ayi dga.

ni'a

Biyilshki no ni'ayi diiki. Na' bitilgakan kon to ray.



ni'a burr



ni'a xil'



ni'a goon



ni'a kush

¿Nora ni'ayi dga?



Bani chisgol ben' na' xabaa
chchingake'n chongake' shomar.
Na' le siab chongakeeb yej.

Bzej no ni'ayi dga.

ni'a

12

¿Nora ni'ayi dga?



Bayixii zoab yoo na' chzem
shora' chaob na' chaklenteb xama'
kochono shor gak lille'na'.

Bzej no ni'ayi dga.

ni'a

5

¿Nora ni'ayi dga?



Bani chisgol ben' na' xabaa
chchingake'n chongake' shomar.
Na' le siab chongakeeb yej.

Bzej no ni'ayi dga.

ni'a

12

¿Nora ni'ayi dga?



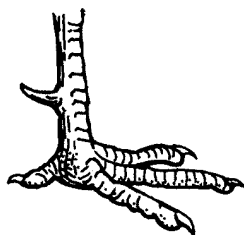
Bayixii zoab yoo na' chzem
shora' chaob na' chaklenteb xama'
kochono shor gak lille'na'.

Bzej no ni'ayi dga.

ni'a

5

¿Nora ni'ayi dga?



Bani chisbam ben' ka cheeni'
na' lekzka' chitgakeeb chaogakeeb,
na' le siachgab.

Bzej no ni'ayi dga.

ni'a

6

¿Nora ni'ayi dga?



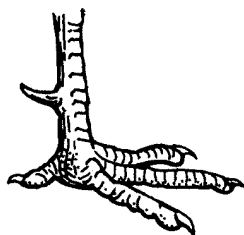
Bayixii chonb belaa chaocho, na'
chaob' yix na'ch no yel'. Na' chaklem
ben' kat' chwaangake' yona'.

Bzej no ni'ayi dga.

ni'a

11

¿Nora ni'ayi dga?



Bani chisbam ben' ka cheeni'
na' lekzka' chitgakeeb chaogakeeb,
na' le siachgab.

Bzej no ni'ayi dga.

ni'a

6

¿Nora ni'ayi dga?



Bayixii chonb belaa chaocho, na'
chaob' yix na'ch no yel'. Na' chaklem
ben' kat' chwaangake' yona'.

Bzej no ni'ayi dga.

ni'a

11

¿Nora ni'ayi dga?



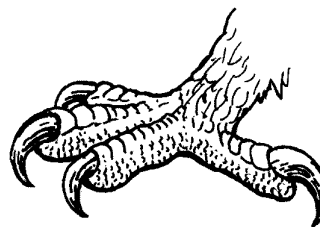
Bayixii chaklem ben' kat' chaje' wag, na'ch chiwa'gakeeb yoa'na' na' kon toshiizi chom llinna'.

Bzej no ni'ayi dga.

ni'a

10

¿Nora ni'ayi dga?



Bayixii chzob na' chdab chyiljb dii gaob. Chaob no jed na' no shor, na' lekzka' daab lee bander chechona'.

Bzej no ni'ayi dga.

ni'a

7

¿Nora ni'ayi dga?



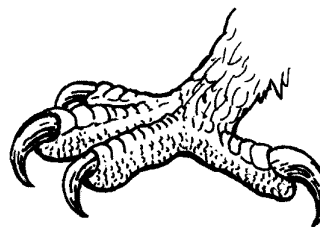
Bayixii chaklem ben' kat' chaje' wag, na'ch chiwa'gakeeb yoa'na' na' kon toshiizi chom llinna'.

Bzej no ni'ayi dga.

ni'a

10

¿Nora ni'ayi dga?



Bayixii chzob na' chdab chyiljb dii gaob. Chaob no jed na' no shor, na' lekzka' daab lee bander chechona'.

Bzej no ni'ayi dga.

ni'a

7

¿Nora ni'ayi dga?



Bayixii chab lyixaa na' kon
chep chazb lo yagka'. Na' lekzka'
chjxengakeeb chaogake' bel'
chebaa.

Bzej no ni'ayi dga.

ni'a

¿Nora ni'ayi dga?



Bani chaklem ben' chapb yoo
lillgake'. Na' lekzka' chibayib
shajlem xamaa wyiljb.

Bzej no ni'ayi dga.

ni'a

¿Nora ni'ayi dga?



Bayixii chab lyixaa na' kon
chep chazb lo yagka'. Na' lekzka'
chjxengakeeb chaogake' bel'
chebaa.

Bzej no ni'ayi dga.

ni'a

¿Nora ni'ayi dga?



Bani chaklem ben' chapb yoo
lillgake'. Na' lekzka' chibayib
shajlem xamaa wyiljb.

Bzej no ni'ayi dga.

ni'a
