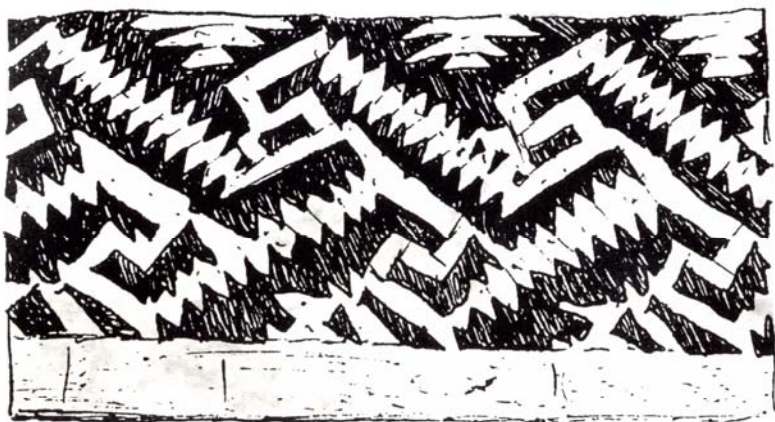


Ruina Mitla

Las ruinas de Mitla



Mixteco de San Juan Teita

Ruina Mitla

Las ruinas de Mitla

Mixteco de San Juan Teita

Publicado por el
Instituto Lingüístico de Verano, A.C.
México, D.F.
2001

Resumen del libro en español: *Este libro trata de las ruinas de Mitla, Oaxaca. Menciona unos lugares de las ruinas y un poco de su historia. Aunque las ruinas ahora son de la gente zapoteca, los autores presentan aquí la teoría de que la gente mixteca era quien tenía los edificios del año 900 al 1500 d.c., pero no todos los arqueólogos están de acuerdo.*

Faustina Pérez Pérez, Sonia Pérez Pérez y Caín Pérez Santiago, *autores*

Dale Eugene Barkley Youtz (Eugenio Barkley Y.), *fotógrafo*

Dale Eugene Barkley Youtz (Eugenio Barkley Y.) y Leanne Frantz de Barkley, *asesores lingüísticos*

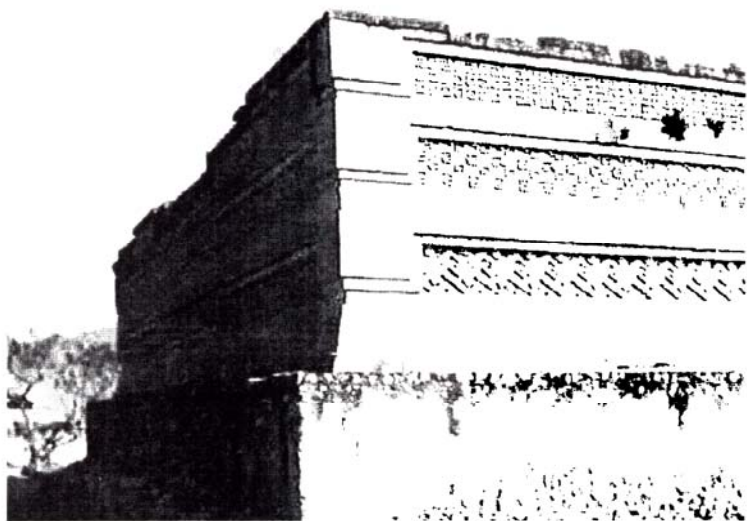
© 2001 por el Instituto Lingüístico de Verano, A.C.
Derechos reservados conforme a la ley.

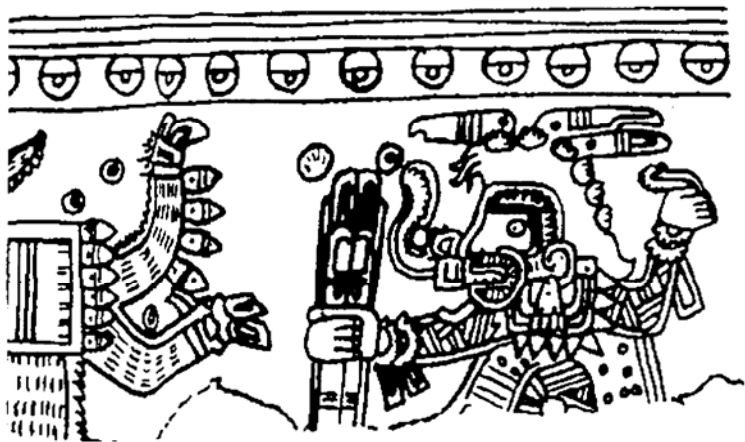
Primera edición
Las ruinas de Mitla
Mixteco de San Juan Teita
01-167 México, D.F. .6C
2001



Mitla kuini ka'an ñuu ndiyi.

Xe kuu ruina vijna, nde ki'na ñu'u ga ni xu
kuu ve'e tee ni ka xu iyo jniñu, te vijna kuu
koto ndee o in ve'e nu ni ka xu ndajnu'u maa
ni tee kanuu ga.

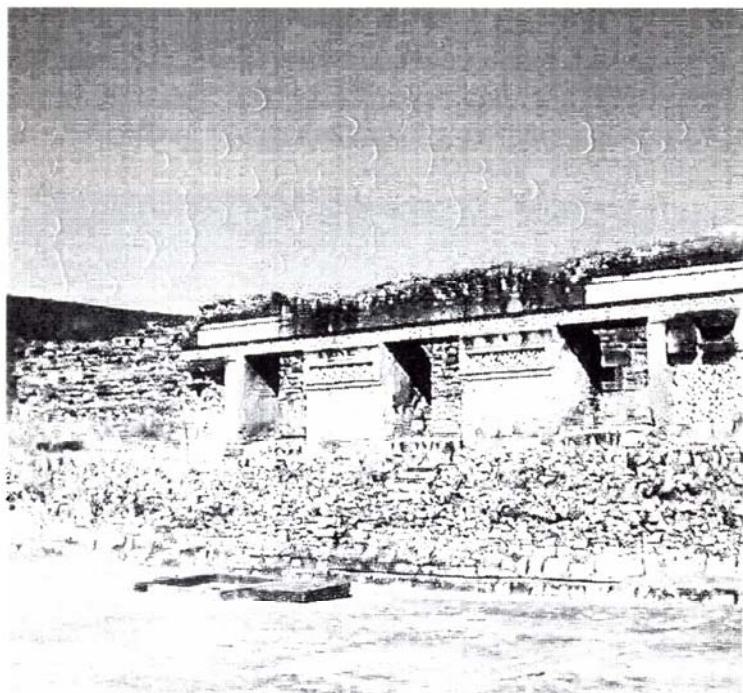




Te xika ve'e ndenee dibuju ni ka xu da'a
ñaxivi nde ki'naga.

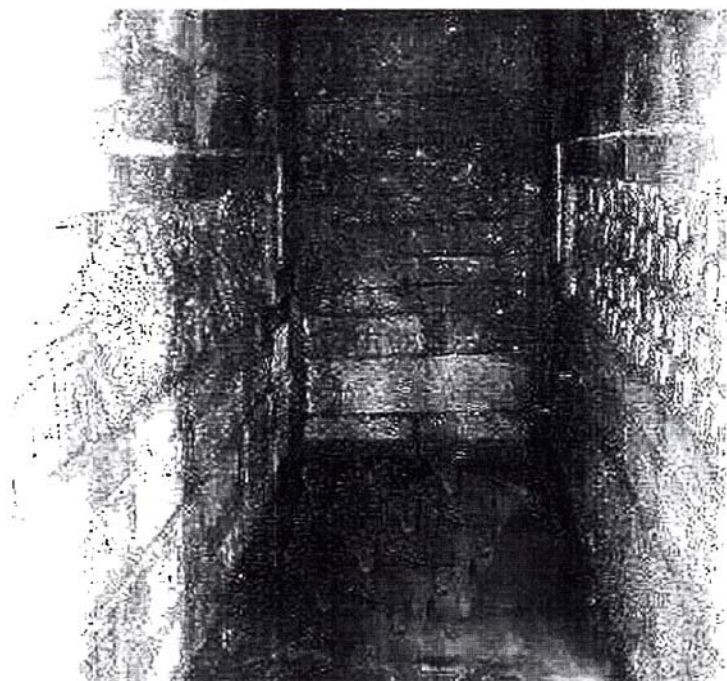
Te dani jna'a ndeku in xuu ka'nu te dukun
chii ñu'u te xuu xuka ka ka'an ñaxivi xe na
kanundee in ñaxivi xuu xuka ndandi'i inga
ñaxivi xe ka'vi i ii diki nda'a i nde na ndaxee
nu ndeku inga nda'a i, te in diki nda'a kuini
ka'an in kuiya xe kuteku i. Daa te kuini i
nadaa kuiya kuteku ga i.



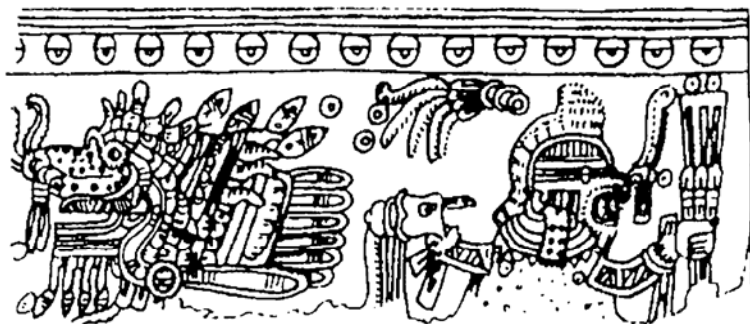
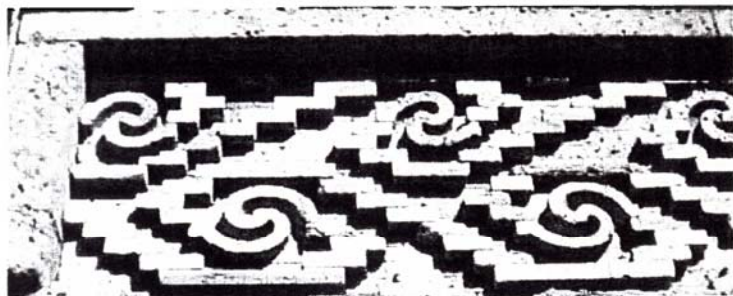


Te dani jna'a ndeku dani mudu in ve'e nu
ni ka xu chondeku ñaxivi tee iyo jniñu orre ka
i'i te, te ve'e xuka kaa mudu in cruzi ini ve'e
ko ve'e xa'a chii ñu'u ndeku jna'a.

Te diki ve'e ndeku chii ñu'u, ndi kuun lado
kai ndeku mudu ve'e nu ni ka xu chondeku
ñaxivi ii ndajniñu xe ka iña'a i nu ñaxivi ni ka
i'i, te ndi kuun ve'e xa'a ka ndaa mudu cruzi.



Te taka nchaa ve'e xa'a ni ka kua'a i ii
maani xuu ni ka xu tuji ñaxivi, te taka dibuju ni
ka xu da'a ñaxivi nde ki'naga iyo jnu'u kuini
ka'an in in dibuju xuka.



Nu iin ciento nde mil dava xe ni kii Cristu,
ruina Mitla ni xu kuu kuenda ñaxivi dañudavi,
te xuka ni ka xejna'a i ii ñaxivi zapoteca te ni
ka ndaku ñaxivi zapoteca divi ku xe ruina vijna
kuu kuenda ñaxivi zapoteca.



