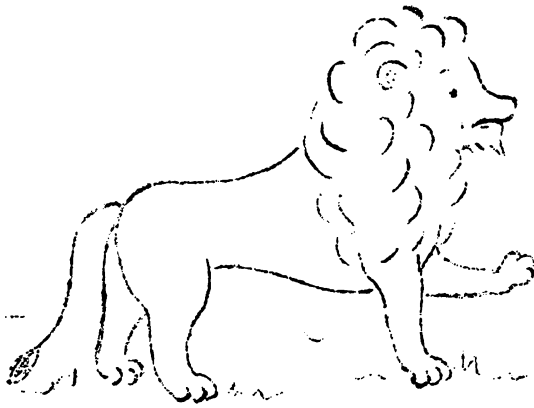


CUENTU IÑA ÑAÑA

CUENTU IÑA ÑAÑA



El compositor del contenido de este libro es un joven de habla mixteca.

El León relata lo que vio el joven al visitar el parque zoológico de Oaxaca.

El Conejo y el León es una leyenda de un conejo travieso que se encontró pegado a una muñeca de cera y que varias veces hizo sufrir a su tío, el león, por sus travesuras.

El Hombre que Engañó al León relata lo que sufrió un león a la mano de un hombre travieso.

El León

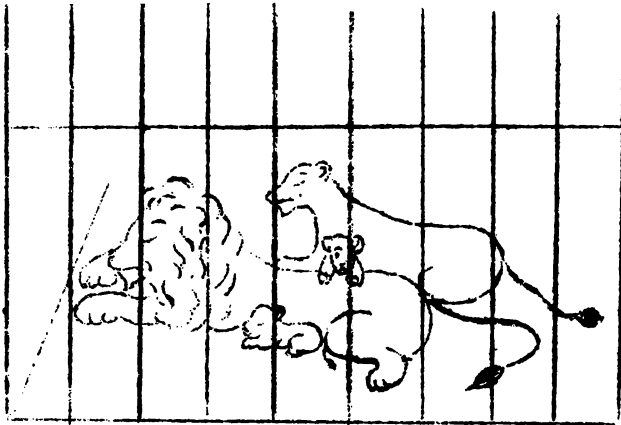
en el idioma mixteco de

San Juan Coatzospan

Instituto Lingüístico de Verano

Edición de prueba .25C

Mitla, Oaxaca Marzo, 1971



CUENTU IÑA ÑAÑA

Iha ntaa ntĩ uun cuentu
vevii iña ñaña. Ñehe ntĩ mi
ñuhu tĩ can, mi e nani Parque
Zoológico, Nuntuve.

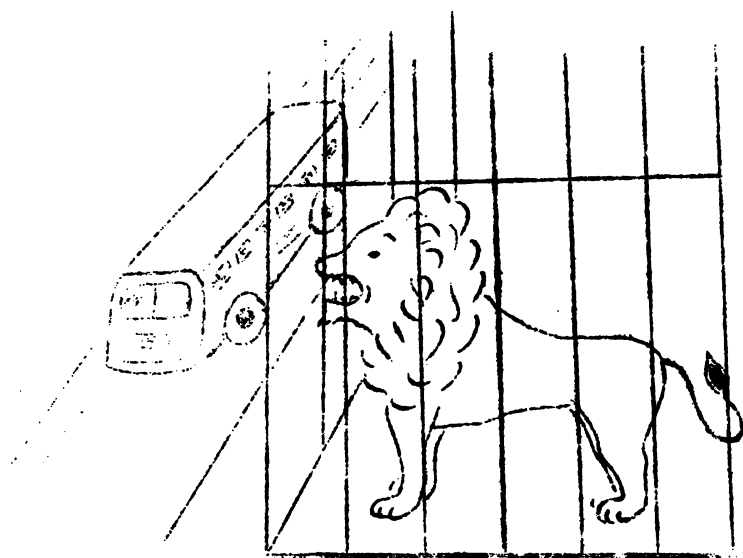
Ña te nte caa quĩtĩ ñuhu
tĩ. Ñuhu tzido dĩ, ñuhu cutzin
cuhu dĩ, xixĩ dĩ, tĩ maha dĩ,
ñu cuii dĩ.

Ña te nte caa quiṭṭi ñuhu tṭi.
Ñuhu tadun dṭi ne ñuhu tdiñña dṭi.
Ñuhu xahva dṭi. Ñuhu tzoo dṭi,
quiṭṭi cuvi xiqui, ne patu dṭi.
Ne, uvi rcuhu ñuhu tṭi. Ñuhu
changu dṭi. Quiṭṭi ñaña san ñuhu
tṭi,

Uva ñaña ne, ña te da cudii
tṭi. Uun vaha tzi xoo naquṭṭi
ñaña san. Caquidi tṭi da cuehen
camióñ san. Uun vaha tzi uhvi
tṭi. Nacuntitzi tṭi naquṭṭi tṭi.
Uun ito cacachuhu ñaha tṭi. Uun
vaha tzi do nchuhvi de ñaña san.
Da naquṭṭi ca tṭi, ña te nte caa
nte caa ni uhvi ña ntañi san.

--;Mmmmm! --de dii tṭi.

Cudii camión itantihxin, ne
uun vaha tzi uhvi t̃i naqũt̃i t̃i.
Ican nt̃ih̃i cuentu iña ñaña.





CUENTU IÑA TZIDO NI ÑAÑA

Iha ntaa nt̃ uun cuentu iña
tzido ni ñaña.

Tzido san ne, cade quini t̃.
Sandía doo ehxi t̃, ehxi duhu t̃.

Ne, cuehen t̃ uun itzi, ne
ican ntitzi xume. Canauhvi xume
san tzido san ne.

--;Txxxt! --saha de a xume
san.

Cuvi uvi ito cacahan, cuan
onde a xume san.

Cuvi uni ito ne.

Cuvi quimi ito.

Cudiin a tzido san ne.

Uun ixcuehe uun ntaha i ne.

Ican tinnuu ntaha i ne.

--Naquihin xtucu uun ca
xtucu ntaha co --sa cahan a
tzido san ne. Tinnuu xtucu
ntuvi tzi a ntaha i ne.

Naquihin xtucu diqui i:

---Diqui ca co.

--Io ca xtucu --cahan
tzido san.

Naquihin xtucu duhme i ne.

Ican tzi tinnuu cuehen ne.

Quidaa xee ña xntitzi xume
san ne.

--¿Divin xntun cuan caden?
--cahan ña, cahan ña xntitzi
xume san. Ne, nacunintee ña t̃i.
Nacunintee ña tzido san cunuhu
ñā ini vihi ñā can. Da xnuu ñā
i ini acu can.

Ne ican xee a ñāñā ne,
cacahan t̃i ne:

--¿Nte o den, cuan o nuun?
--Iha nuu u a, a Dito
--cahan t̃i--. Te ntio nto ne
cunuu nto. Ñā ntio co. Ñā
cainteni co dioco ñā. Dioco ñā
canivihi u ni i ne. Ñā cainteni
co --cahan a tzido san ne--. Te
ntio nto ne, nacunuu nto naa co
--sa cahan tzido san.

--Cuvi ni --sa cahan a fiafia
san ne. Ne . . .

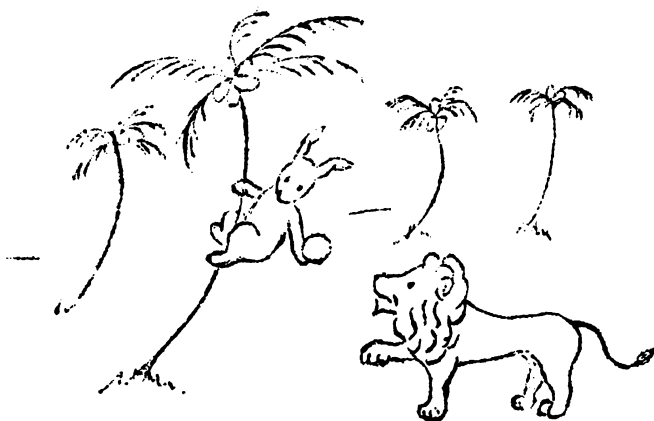
--¿Divin xntun cuan caden?
--cahan xtucu fia ne. Ne xenihi
fia um quida ntute ihni ne, ne
dahvi fia fiafia san. Na te da ni
inu a fiafia san do diqu e tavi
ntute ihni san ne.



Xee t̃i mi nuu a tzido san ne.
Cade t̃i cuenta rcaha ñuhu.

--¿Nta vihi a ve ne, cahxi u
o ve! ¿Nte cui enintahvin ntun
co?

--¿Nte cui san, Dito? Xuhu
ne, iha nuu u cade u cuenta rcaha.
Ña te nte caa caquihxi ña duhu
caduhu ña t̃i. Cahxi nto uun --sa
cahan a tzido san. Xehe t̃i rcaha
san ehxi a ñaña san.



--;Cahxi u o!

--Ña te mii tzu cuan caa u.
Ña te da dii da dii nté: quíté
cuihxin, quíté ntee, quíté xaa
--cahan a tzido san ne--. Cahxi
ca xtucu. nto --cahan a tzido san
ne.

--Xtuvi nto uun xuu san ve
nu dáhán nto san. Da cani nto
te inu rcaha --cahan tá ne.

Cuan o de ntihxe a ñaña san.
De ntaa e cacahan a tzido san ne.
Ne, cani xuu san ne. Xinuu uun
dahna ne da níí inu a tzido san.



Xee xtucu tã mi ntitzi uun
utun tãte ntee ne. Ntecu xtucu
a tzido san quidaa. Ne cacahan
ñaña san ne:

--¿Nta vihi a ve ne, cahxi
u o!

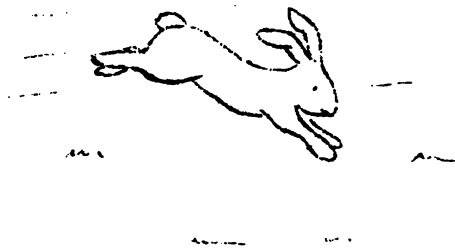
--¿Nte cui san, Dito?

--¿Nte cui enintahvin ntun
co?

--¿Ama enintahvi u nto?
Xuhu ne, ña te mii tzu cuan caa
u, cuan ito u --cahan xtucu a
tzido san ne. Divi tzi vata
tzi o cacahan tã da cuan o de
tã ni a ñaña san ne: quãtã
ntee, quãtã cuihxin, quãtã xaa,
quãtã ntiocoto cuehe dã. Uun
ntãã ntãã tã.

--Ña te mii tzu e caica u
iha, e cade u cuenta tate ntee
san. Ña te nte caa caquihxi ña
caduhu ña tã --cahan xtucu a
tzido san ne--. Cahxi nto uun.

Xehe tã ehxi xtucu a ñaña
san. Ican tzi catinuu tã ducun
a ñaña san ne. Ña te caqui tã
ne. Da ñã inu xtucu a tzido
san ne.



Xee xtucu t̄i uun itzi.
Nanihi xtucu tzi t̄i. Tzi doo
ini a tzido san nte coo vii.

Xee xtucu t̄i.

--¿Nta vihi a ve ne, cahxi
u o!

--¿Nte cui san, Dito?
Xuhu ne, ña te quini caa u
--cahan a tzido san ne.

--Cutuvi dahna nto, Dito
--cahan a tzido san ne.

--¿Nte cui san?

--¿Ña dini nto iha tantaha
u uun ñaha? Te ntio nto ne,
d̄ivi nto canivihi nto ni ña
--sa cahan tzido.

--¿Ntaa e cahan?

--Nuu e ntaa i, Dito --sa
cahan a tzido san ne.

Ican ntee uun iña tzuhme ne.
Cacahan a tzido san e cuehe t̃i
ne. Ña te cacahan t̃i ne.
Cacahan ñaña san ni t̃i ne.
Cacahan xt̃i e ña d̃i ni cudiin a
ñaña san. Canadiqũi a tzido san
ne. Ne cacahan tzi a tzido san
e cuehe:

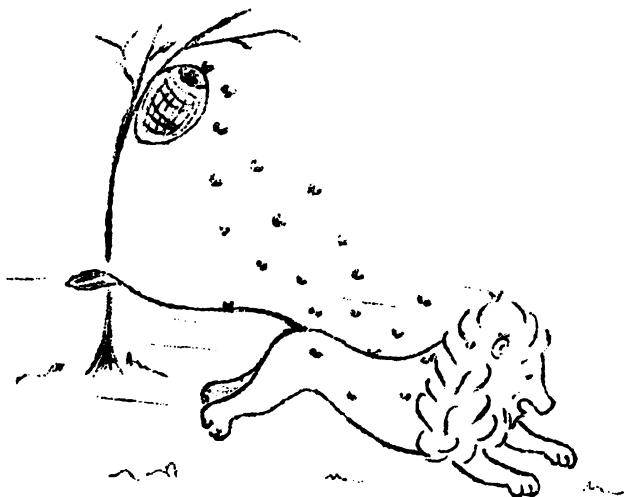
--Cuehen tzin e canadiqũi
san ne.

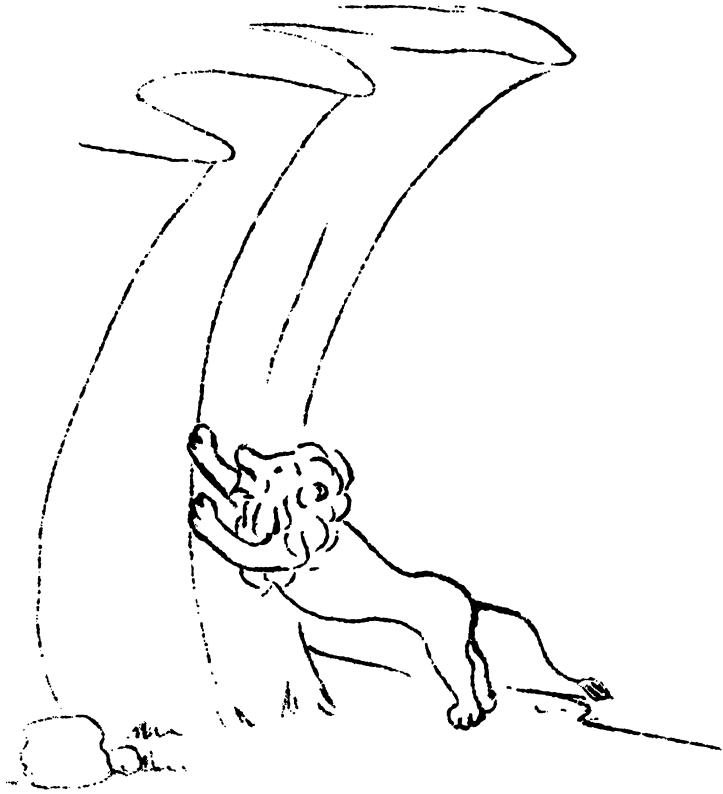
Xehe tzi a ñaña san ntaha i
ne. E ña te cacahan ne.

Tzi cahan a tzido san tzi
uvi tziñu ña cacutii cadatziñu
ne. Io ca. Ña te da cudii ca e
cacunaa e cahxi ña xee i, ña xee
cotodito canivihi ña ni a ñaña
san ne. Cuehen a tzido canadiqũi
ne.

¿Nte o cuvi? Tzi xehe a
ñaña san ntaha i iña tzuhe san.
Da e ntii ca cu t̃ ne, xehe t̃ i
ne. Cuehen a ñaña san ne. Coo
da caitzuhun dana ne nte coo
ntintee tzuhe san, tzi oo vaha
tzi caxehe t̃ ne.

Ican nt̃h̃i cuentu iña tzido
ni ñaña.





CUENTU IÑA ÑA E ENINTAHVI ÑAÑA

Iha ntaa ntí uun cuentu iña
ña e enintahvi ñaña.

Cuehen ñaña san e cahxi tí
a ñaha san xítuun ña ucu san ne.

--Te cahxi nto co ne, iha
tzi cunaa nto dâ --cahan ña ne.

--Quâtuun nto, naquîntucu
u e cahxi o --cahan ña ne.

Uun a ñaña san coo da tana
tana xîtuun ne. Da ntii ña ne
coo da caxcainu san ña ne.

¿Nee ntu cuvi xucu e quiîn
ne?

Cuehen ne, a ñaña, doto
cuehen. Da nanihi xtucu ñaña
san ña mi nuu ña ne, ña e
enintahvi ñaña san ne. Nuu ña
caico xtucu uun itzi nu ntute
ne.

--;Nta vihi a ve ne, cahxi
u e ve! --cahan xtucu ñaña.

--Cuico ca nto da cahxi
nto co --cahan ña ne.

Ico ntihxe sa a ñaña san ne.
Uun ntii uun ntii tzi catãhvi ña
nchuhve nuu a ñaña san. Uun tzi
nte mehñu ntute can cañehe
nchuhve san ne. Da tavanuu ña
caa ña ne da ehnte tuhun ña, ne
ican cunaa ñaña.

Ican ntãhi cuentu iña ñaña.



