

Primera Cartilla
Náhuatl del Centro

La presente cartilla es la primera de dos cartillas en idioma náhuatl del centro, y ha sido preparada con el propósito de que los hablantes del náhuatl aprendan a leer en su propio idioma.

Colaborador:

Virginio Loranca I.

Idioma:

náhuatl del centro

Edo. de Guerrero

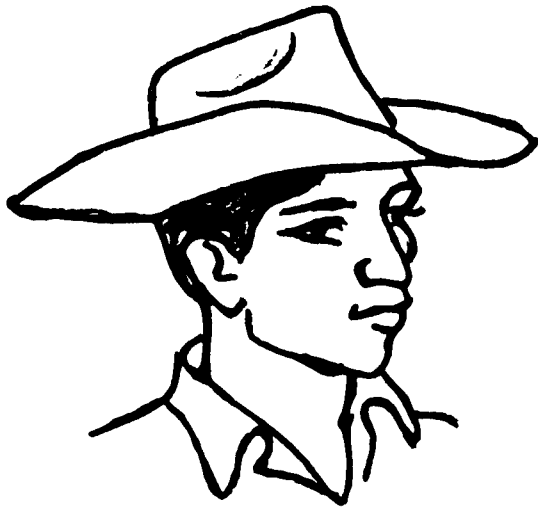
Asesores lingüísticos:

David Mason Philips

Elena Nelson de Mason

Esta edición consta de 400 ejemplares.

Q4-0-723



in tlacatl



in inan

in tlacatl

in inan

in inan

in tlacatl



tlacatl

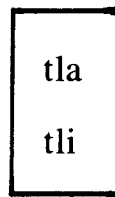
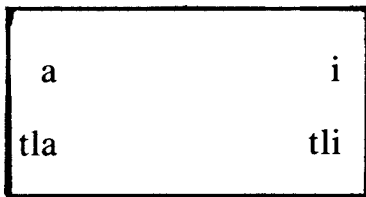
tla

a



inan

i



i
tli
atli

in tlacatl atli

inan atli



in nantli

tlacatl

tla

a

nantli

tli

i

a	i
tla	tli

tla

tli

in tlacatl atli

in nantli atli



inanaj

na

a

a	i
na	ni

ni	tli
na	tla

ni

na

a

na

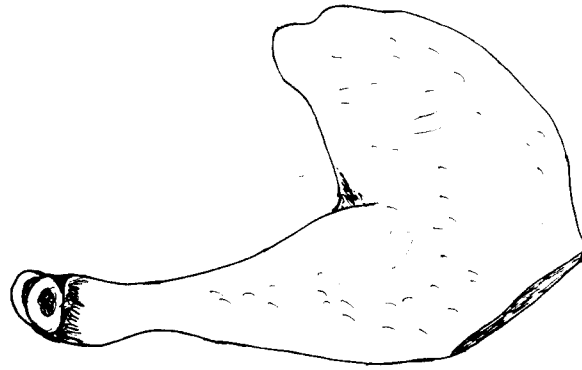
inanaj

in tlatcatl inan in nantli

inanaj in tlatcatl atli

in tlatcatl atli

in Ani inanaj in tlatcatl



in nacatl

in nacatl

in tlacatl

nacatl

tlacatl

catl

catl

ca

ca

catl

tlatl

in acatl tlatla

in nanacatl tlatla

in nacatl tlatla

in tlatl

in inan

in nacatl

1. in inan in tlatl

2. in tlatl tlatua

3. in nacatl tlatla



coni

coni

co

o

o	a
co	ca

co
ca

o
no

o
co
coni

in nantli

in nantli coni coca

in tlatcatl canaco inan

in nantli inan in tlatcatl

in tlatcatl coni coca



tli	tla
ni	na

no	na
co	ca

in tlatcatl canaco inanaj
in nantli inan in tlatcatl
inanaj in tlatcatl conitl in coca
in acatl
in tlatcatl atli ica in acatl
in acatl tlatla
in tlatcatl tlatcua ica in nacatl

on acatl

on tlantli

on tlitl

on acatl
in acatl

on tlitl
in tlitl

in nantli inan on tlacatl

on tlacatl canaco inan

inan on tlacatl coní coca

on tlacatl atli

in coca coní inan on tlacatl



in contli

contli

nantli

con

nan

on

an

o	i	a
on	in	an

an	in
tlan	tlin

tla	tli
tlan	tlin

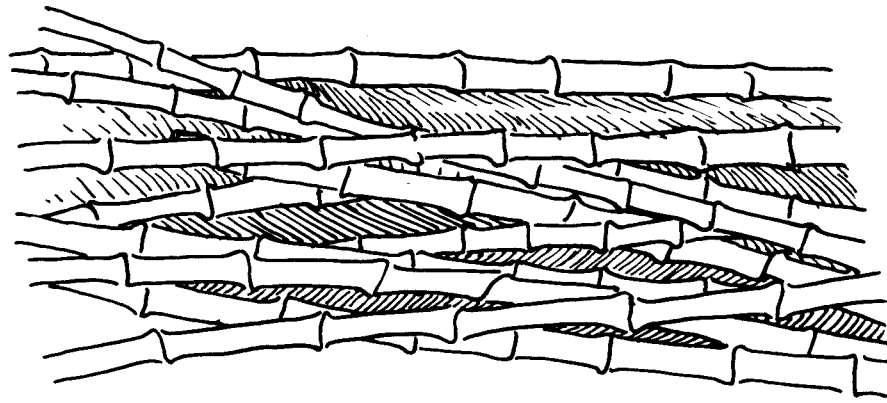
in tlantli

in tlantli itlan in nantli

in nantli otlan on contli

on contli nacacontli

on nacacontli atlatla



in tlacotl

tlacotl

nacatl

cotl

catl

otl

atl

i	a	o
itl	atl	otl

itl	atl
tlitl	tlatl

tli	tla
tlitl	tlatl

in tlacotl

ica in tlacotl tlatla on nacatl

on nacatl tlatla ica in tlacotl

in tlacotl tlatla

ica in tlacotl otlán tlatla on nacatl



in cactli

cactli

cac

ac

cococ

coc

oc

o	a	i
oc	ac	ic

oc	ac
coc	cac

oc

ac

coc

cac

cococ

cactli

cac
tlac

coc
noc

in cactli icac Ana

in cactli nana

Ana tlatla on icac

on icac Ana otlán tlatla

in yejhua ocotl

in yejhua Ana

in yejhua acontli

yejhua ocotl in ocotl

yejhua Ana in Ana

1. in yejhua ocotl

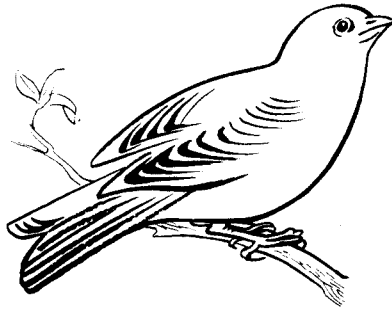
yejhua in ocotl tlatla

yejhua otlán tlatla

2. in yejhua acontli

Ana otlán yejhua in acontli

yejhua otlán in acontli ican tlatl



in tototl

tototl

to

o

o	i	a
to	ti	ta

to	ti	ta
no	ni	na

to
ta
ti

o

to

tototl

in tototl

Nati ocanato yejhua in tototl

yejhua ocatlitito yejhua in tototl

in tototl catli yejhua in coca

yejhua otlán catli yejhua in coca

yejhua ica Nati oconic icoca



in conetl

conetl

netl

ne

e

e	i	a	o
ne	ni	na	no

ne
ni
na
no

te
ne
tle

e

ne

netl

conetl

in conetl

yejhua onotec ica on tetl

ican iten on tetl onotec on conetl

yejhua on conetl onoc itenco on tetl

in tlacatl ocanato on conetl

yejhua in conetl tlacua

yejhua otlán tlacua

sen acontli

sen cactli

sen tlitl

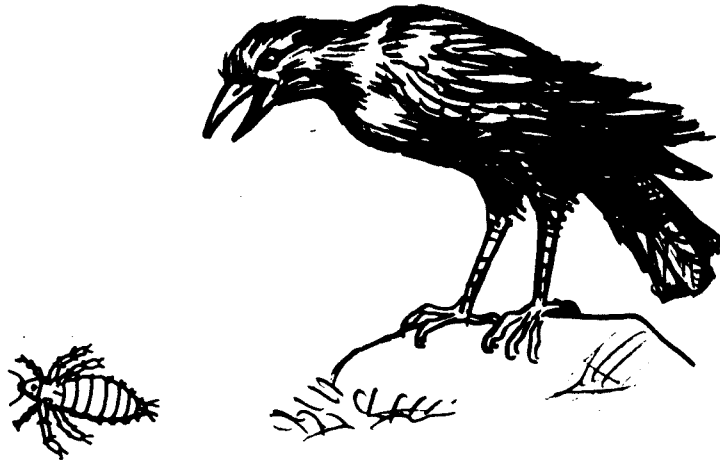
sen acontli

on acontli

sen cactli

on cactli

1. sen cocotetl atli
2. in nanacatl tlatla ica sen acatl
3. sen ocotl toctoc itenco on tetl
4. Tino ocatlitito sen tlacatl
5. sen conetl conicoca
6. in tocatl onen itenco sen contli



on tototl oquitac sen atintli

oquitac

qui

i

i	e
qui	que

que	qui
ne	ni
te	ti

que
qui

que	qui	ca	co
-----	-----	----	----

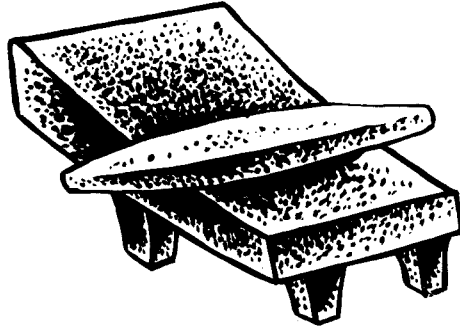
in itoca tototl

Antonio ocanato in tototl

yejhua catlitito in tototl

in tototl quinequi sen atintli

Antonio oquitac ica in tototl quinequi in atintli



in metlatl

metlatl

me

e

e

me

metlatl

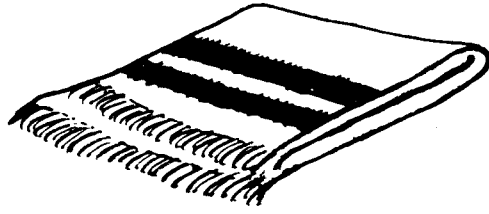
a	o	i	e
ma	mo	mi	me

ti	ta	te	to
mi	ma	me	mo

In imetl Ana. Ana quicti sen metlatl ican ima. Ana oquimacato inan on metlatl. Ima Ana oquictic sen metlatl. Inan Ana oquitlatequitito on metlatl Aman on metlatl tlatequi.

1. In conetl ocatlitito on tototl quen oquitac catlitito on tlatatl. Nati ocatlitito on tocatl quen oquitac catlitito tototl on conetl.

2. Ani tlacua quen oquitac tlacua inan. Ani oconic coca quen oquitac oconic inan. Ani no itoca quen inan itoca. Ani oquimacato inan on cactli quen Tino oquimacato inan.



in tojmitl

tojmitl

toj

oj

o	i	a	e
oj	ij	aj	ej

naj
tlaj
caj

oj	ij	aj	ej
moj	mij	maj	mej

ca	co
caj	coj

Yejhua in itoca tojmitl

In tojmitl totonqui. In conetl tlajtlani in tojmitl. In tlacatl no tlajtlani in tojmitl ica totonqui. In conetl oquictic in tojmitl niman in tlacatl onajma

on tototl niman on atintli
in cactli niman in tojmitl
Ana niman inanaj

on tototl
on atintli
on tototl niman on atintli

In tlaquentli niman on tototl. In tlaquentli oquimojtij on tototl. Inanaj on tototl niman yejhua oquictiquej on tlaquentli. On tlaquentli oquictic sen tocatl niman on tocatl oquimojtij inan on tototl. On tototl niman inan onomojtisquej.



Lalo niman Anita otlanemilijcaj.

otlanemilijcaj

lij

li

i	a	e	o
li	la	le	lo

lo
li
la
le

no	na	ne	ni
lo	la	le	li

Lalo niman Anita otlanemilijcaj. Anita oquinemilij canon toca Lalo. Niman Lalo oquinemilij canon nemi Anita. Aman Anita quimati canon toca Lalo. Niman Lalo no quimati canon nemi Anita. In omemej otlanemilijcaj.

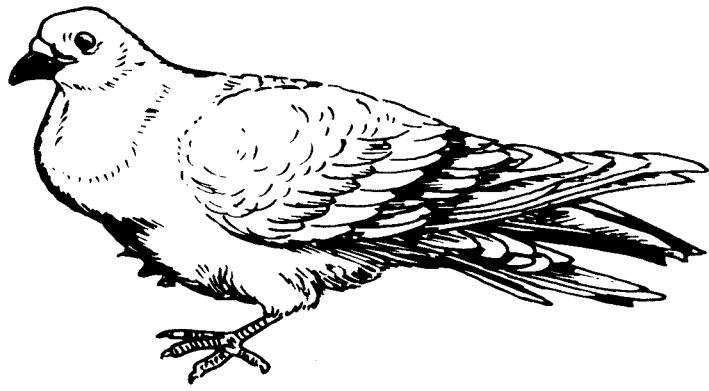
Lalo ne onoc.

Nati ne oquictic imetl.

Ne toca Nati.

Ana ne atli.

Lila quicti on metlatl. On metlatl ne mijlaj oquictic. Yejhua toca ne mijlaj. Aman yejhua quicti on tlin ica toca ne mijlaj. Lila niman Ana conij coca ne mijlaj. Lila no oquictic tojmitl ne mijlal. On tojmitl totonqui. Yejhua ica



in huilotl

huilotl

hui

i

i	a	e
hui	hua	hue

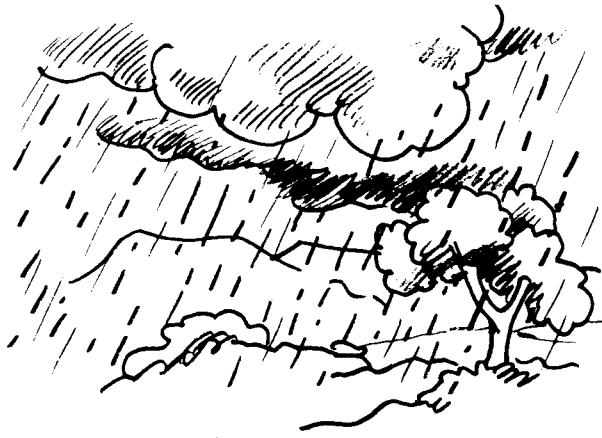
li	la	le
hui	hua	hue

i

hui

huilotl

In huilotl tlajtlajtohua. Yejhua tlajtlajtohua ne itenco on cojtli. Niman in conetl yejhua ocanato on huilotl. Aman in conetl quimaca atl on tototl ican huajcajli. On huilotl oconic atl.



quiahui

quiahui

quia

ia

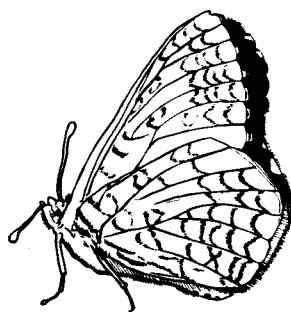
quia
lia
tia

ia

quia

quiahui

Ne mijlaj quiahui. Aman tlatentoc ica on atl. On atl huejca hualehua,
niman ica in atl in conetl catlitia inan. Lila quitlajtlanilia atl in
conetl. In conetl quimaca atl Lila. In conetl quimaca atl Lila ica
quiahui. In omemej conij atl ica quiahui.



on papalotl

papalotl

pa

a

i	o	a	e
pi	po	pa	pe

pi
po
pa
pe

mi	mo	ma	me
pi	po	pa	pe

a

pa

papalotl

On papalotl coní on atl. In conetl oquimojtij on papalotl. On papalotl
patlani. Niman on papalotl onotlalito ipan on cojtli. On conetl
ocanato on papalotl niman oquitlalito ipan itlaquen.

Ana oquictic imetl itech inan.

In tlacatl ocanato on tototl itech on cojtli.

Lalo oquitlalito on tototl itech on cojtli. On tototl totonia. Yejhua
ica Lalo oquitlalito ne itech on cojtli. Lalo oquimacato tocatl on
tototl. Lalo quimati ica on tototl totonia. Niman aman yejhua
ocatlitito ican sen huajcajli.



Tino quimpajtia Ana niman Lalo

quimpajtia

quim

im

i	o	e	a
im	om	em	am

a

am

pam

pampa

a

am

cam

campa

Ana niman Lalo totoniaj. Lila ocanato Tino campa yejhua nemi.
 Yejhua ocanato Tino pampa Ana niman Lalo totoniaj. Tino
 quimpajtia Ana niman Lalo. Aman Ana niman Lalo opajtiquej.



sacatl

sacatl

sa

a

a	i	o	e
sa	si	so	se

sa
si
so
se

po	pi	pa	pe
so	si	sa	se

a

sa

sacatl

Lalo quicti on sacatl. Yejhua otlán quicti on sacatl pampa Ana no quinequi. Aman Lalo sequi quitoca on sacatl. Lalo oquitocac on sacatl campa temi on ocotl.

so	si	sa	se
po	pi	pa	pe

me	ma	mi	mo
le	la	li	lo

itl	atl	otl
in	an	on
ic	ac	oc

lia
tia
quia

Tino huejca ocanato on papalotl niman on tototl. Yejhua tlajtlajtohua niman on tototl oquimojtij. Aman Tino ican huajcajli quicti on atl. Yejhua oquimacato atl on tototl. Yejhua on papalotl no quinequi on atl niman Tino quimaca on coca. On tototl oconic atl niman on papalotl oconic on coca.



Lila tlatlatis

tlatlatis
tis
is

i	a	o	e
is	as	os	es

mis	sis
tis	huis

tas	cas
mas	yas

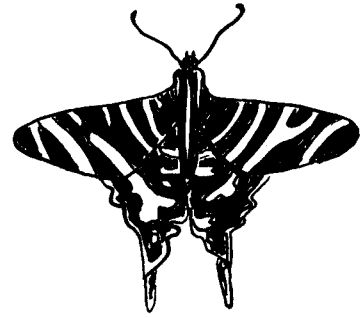
is
tis
tlatlatis

Lila tlatlatis. Aman paqui pampa tlatlatis. Yehhua tlatlatis
campa tlamis tijsis. Pepe quictis cojtli ne campá tlatlatis Lila.
Yehhua quictis on cojtli pampa Lila tlatlatis. Pepe quictis on cojtli
ican ima. Lila ihuan Pepe otlatlíjquej.

Chica Lalo atli Ana coní coca.

Chica Anita quícti imetl Tino quícti nacatl.

Chica Ani tíjssis inan tlatlatis. Niman chica in nantli tlatlatis Aí
tíjssis. Inan Ani tlatlatis ícan cojtli. Ani oquinemilij íca inan tlatl
ícan sacatl. Niman aman Ani químati íca inan tlatlatia ícan coj
Ani otis niman inan otlatlatij.



Nati quitlajsojcaita on papalotl

quitlajsojcaita

inan

onoc

ita

i

o

i

i

o

i

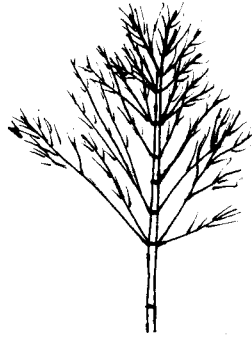
inan

onoc

ita

quitlajsojcaita

Nati quitlajsojcaita on papalotl. Yejhua quitlajsojcaita on papalotl pampa on papalotl mijlaj onen. On papalotl onen ne mijlaj campatocalo. Nati catlitia on papalotl ican huajcajli. Yejhua quiteititia ica quitlajsojcaita on papalotl.



in ojtlatl

ojtlatl

oj

ijtic

ij

i	o	a
ij	oj	aj

Ne toctoc on ojtlatl. On ojtlatl toctoc ne campa oncaj on ostotl.
Tino oquitac on ojtlatl. Yejhua oquitec on ojtlatl. Tino otlán oquitec
on ojtlatl. Aman quicti ne itenco on ojtli.

In nacatl para yejhua.

In tetl quinequi para quictis.

In huajcajli quinequi para yejhua.

Ana oquictic on metlatl para inan.

Ana oquictic on metlatl itech inan.

Pepe quinequi on nacatl para inan. Inan Pepe nemi ne imijlaj.

Yejhua nemi ne imijlaj para tocas. On tlin quitoca para Ani. Inan

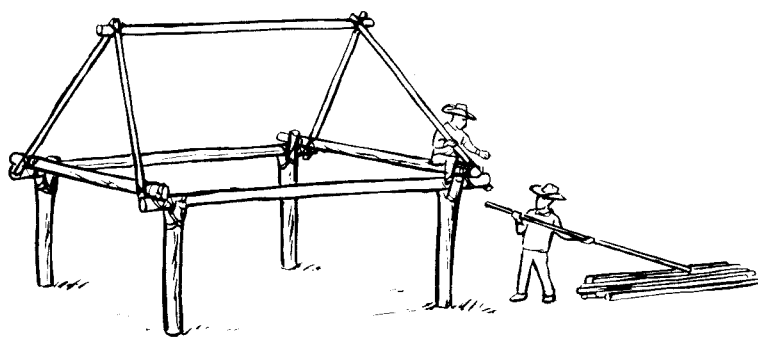
Pepe toca niman Ani tlajtlajtohua. Aman Ani niman Pepe conij coca.

Anita ijqui otis quen inan.

Lalo ijqui quicti imetl quen on tlatatl.

On tototl ijqui atli quen on tocatl.

Anita quicti atl para conis. Yejhua quicti atl sesc. Niman ijqui coní.
Yejhua sequi oquimacato inan on atl. Niman inan ijqui oconic on
atl sesc. Anita quimaca inan on atl pampa yejhua quimati canon onc
On atl oncaj ne campa oncaj on ostotl. Anita no quitlajsojtla inan.
Anita niman inan notlajsojtla.



ical

ical

imil

a	i	e	o
al	il	el	ol

cal

mil

al

il

al	il	el	ol
sal	sil	sel	sol

sa	si	se	so
sal	sil	sel	sol

Lalo oquinemilij quitlalis ical. Yejhua quitlalis ical campa imijlaj. Ne imijlaj oncaj imil. Aman Lalo quicti imecapal para ica quictis on sacatl. Yejhua quinequi on sacatl para ica quitlalis ical. Aman Lalo paqui ica quitlalis ical ne imijlaj.

Ijcuac quinequi, coní coca.

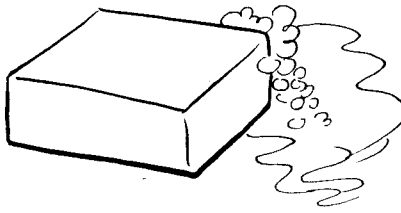
Ijcuac oncaj mijli, paqui.

Ijcuac quiahui, toca.

Ijcuac Lalo atli Ana coní coca.

Chica Lalo atli Ana coní coca.

In tlatatl quiteititia itlal. Ijcuac yehua quiteititia itlal quitlajtlanili
Lila on coca. In tlatatl coní on coca ijcuac tona. Ijcuac tona Lila n
coní sen coca. Aman in tlatatl quinequi tlamis quictis ipan itlal c
sacatl para ica tlatlatis. On sacatl otlán tlatla.



in xapoj

xapoj

xa

a

o	i	a	e
xo	xi	xa	xe

po	pi	pa	pe
xo	xi	xa	xe

a

xa

xapoj

In xapoj Pepe quinequi. Yejhua quinequi on xapoj para ica naltis. Yejhua naltis ipan xajli. On xajli para ical.

Aman Pepe quixima Tino. Yejhua otlán quixima Tino.

Niman aman Tino no quinequi xapoj para ica naltis. In omemej onaltijquej ipan on xajli.

Ana no ijcon tlajtlajtohua quen Nati.

In conetl no ijcon paqui quen in tlatatl.

Nati no ijcon tijsis quen inan.

In tlatatl ijcon quicti on tojmitl.

In tlatatl ijqui quicti on tojmitl.

In nantli ijcon tlacua.

In nantli ijqui tlacua.

In tlatatl niman Pepe otlajtlajtojquej ne campa oncaj itepan Lila
Niman ijcon quen otlajtlajtojquej ijqui oquinemilij Ana. Aman Ana
paqui pampa oquinemilij quen otlajtlajtojquej on tlatatl niman Pepe
On tlatatl niman Pepe otlajtlajtojquej para canon quitlalis ical Pepe
Pepe quitlalis ical ne imijlaj niman on tlatatl no ompa quitlalis ical
Niman ijcon quen Pepe quitlalis ical on tlatatl no ijqui quitlalis.
Ijcon otlajtlajtojquej on tlatatl niman Pepe.



Imil Pepe opet.

opet

otlacat

pet

cat

et

at

a	e
at	et
pat	pet

Pepe niman Lalo otlajtlajtojquej campa quiahui. Pepe oquimat canon otlacat Lalo. Niman Lalo no oquimat canon otlacat Pepe pampa yejhua ica otlajtlajtojquej.

Ijcuac otlán quiahui, Pepe oquitato tla opet imil. Niman Lalo no oquitato tla opat itepan.

Yejhua in cocotetl pero yejhua in huilotl.

Yejhua in Ana pero yejhua in Tino.

In mijli pero in imil Anita.

In mijli niman in imil Anita.

In metlatl pero in imetl Nati.

In metlatl niman in imetl Nati.

Melo oquictic sen tojmitl pero Nati onajman pampa yejhua quinequi sen metlatl. Yejhua quinequi sen metlatl para ipan tijsis. Pero ijcuac Melo oquinemilij canon oncaj on metlatl, yejhua oquitato para quimacas Nati. Aman Nati paqui ipampa on metlatl. Niman Melo no paqui ipampa on tojmitl.



Chico choca.

choca

cho

o

o	i	a	e
cho	chi	cha	che

mo	mi	ma	me
cho	chi	cha	che

o

cho

choca

Chico choca. Yehua choca pampa Ana ocholoj. Ana ocholoj pampa quinequi tijsis. Aman Chico xoc choca pampa Ana oquimacac sen tlaquentli. Yehua oquimacac on tlaquentli pampa quitlajsojtla.

Nati oquitac Ana niman oquijlij:

—Nicnequi sen tlaquentli.

Ana oquijlij:

—Nican oncaj.

Quemaj Ana no oquijlij Nati:

—Nican oncaj sen cactli.

Niman ijcuac Nati oquitac on cactli oquijlij Ana:

—Yejhua in catli nictlalis.

Niman yejhua oquijlij:

—Quemaj. Aman Nati paqui pampa Ana quitlajsojcaita.

Nati ijquin otis.

In omemej ijquin onaltijquej.

In tlatatl ijquin oquinemilij.

In conetl ijquin onen.

In conetl ijcon onen.

In ocotl ijquin tlatla.

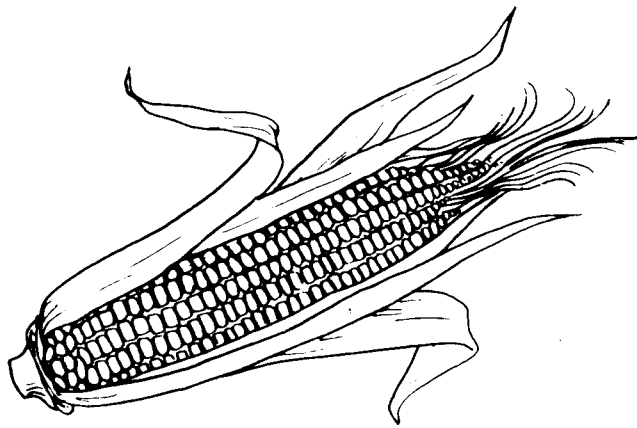
In ocotl ijcon tlatla.

Nacho quicti on mijli. Yejhua ijquin quicti on mijli. Niman
ijcon quen yejhua quicti on mijli no ijqui quinequi ma quicti Melo.

Yejhua ica oquijlij:

—Melo, ijquin tiquictis on mijli.

Aman Melo ijquin quicti on mijli, pampa ijqui oquititij Nacho.
Nacho quimati quen ijqui quicti on mijli. Niman Melo paqui pampa
Nacho oquititij quen yejhua quicti on mijli.



in yelotl

yelotl

ye

e

o	a	e	i
yo	ya	ye	yi

so	sa	se	si
yo	ya	ye	yi

e

yetl

Pepe quipiya imil. On mijli Pepe oquitocac. Aman imil Pepe quipiya yelotl. Nacho oquimat ica Pepe quipiya yelotl. Yejhua oyaj oquitato Pepe niman oquijlij:

—Niniqui sen yelotl.

Pepe oquitec sen yelotl niman oquimacac Nacho. Nacho paqui pampa quicti sen yelotl ne ichan.