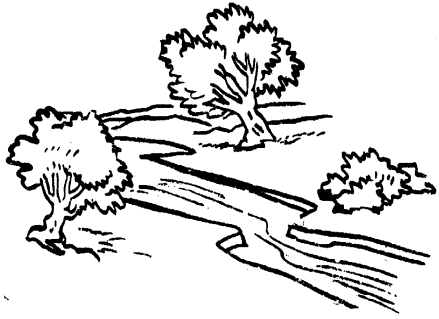


e'e

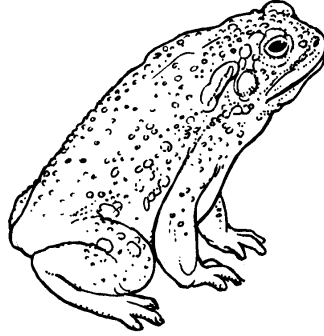


yowbe'e

Kwa'al nits ncho yowbe'e.

2

e'e



xe'en

Ndach xe'en len nits.

7

Une cada dibujo con su nombre.



dabe'e



xe'en



yowbe'e



ge'e



me'ed



xe'e-xa

Zapoteco de San Vicente Coatlán

John Wagner, asesor lingüístico

Publicado por el Instituto Lingüístico de Verano, A.C., 2012

Apartado postal 22067, 14000 Tlalpan, D.F., México,

tel. 5573-2024, www.sil.org/mexico

<http://www.sil.org/mexico/zapoteco/coatlan/L403-LetraEE-zpt.htm>

Primera edición 2011 .5C; segunda edición 2012 (versión electrónica)

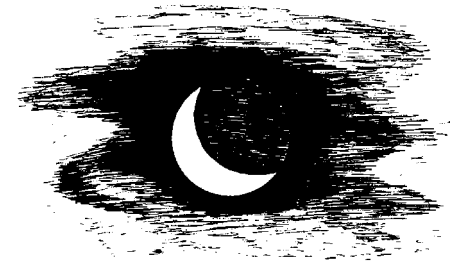
© 2012 por el Instituto Lingüístico de Verano, A.C.

Derechos reservados conforme a la ley.

Esta obra puede reproducirse para fines no lucrativos.

Palabras con

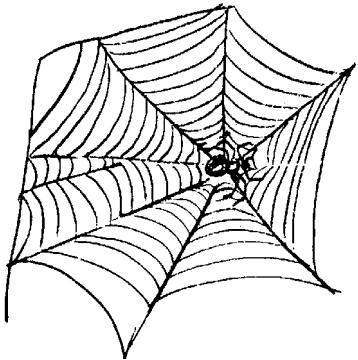
e'e



mbe'e

Mbe'e dub xe'a nsob gibe'a.

e'e



dabe'e

Uxi'i ndandee dabe'e.

4

e'e

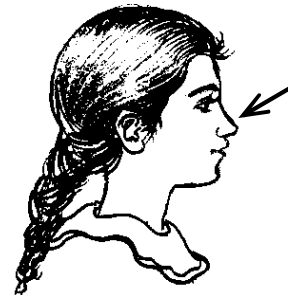


me'ed

Me'ed ndaladna ngit.

5

e'e



xe'e-xa

Xe'e-xa sa ngenna xa be xla'a.

6

e'e



ge'e

Be ge'e ncho sian be ya.

3