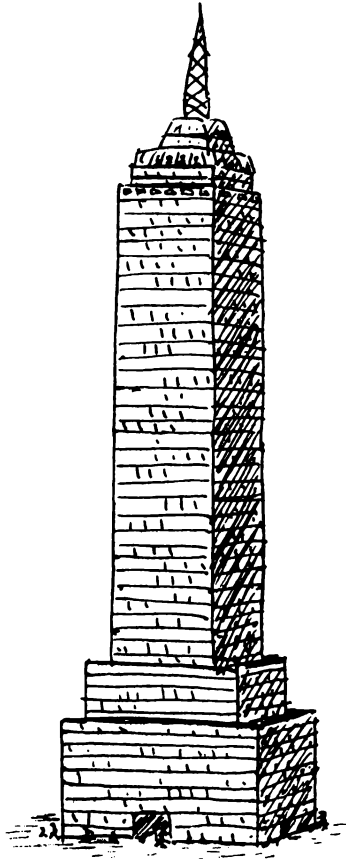
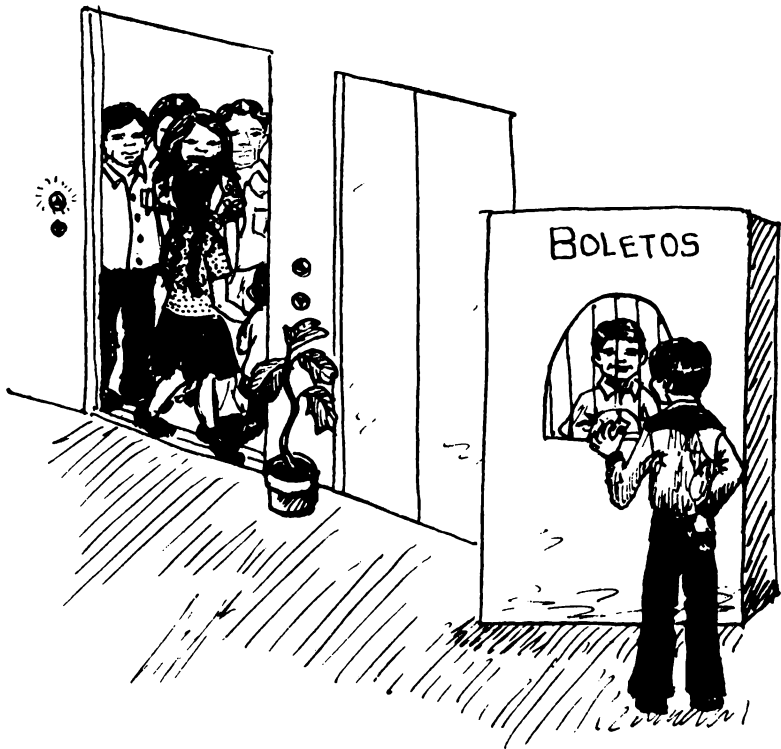


Xa tsa Chijia' xa con' tsa na 'ya  
lo quichen Chijia' Lo' scuen se'en  
nchcui' yu lo'o Torre Latinoamericana.  
Cuon 'a con' ntsu'hui na tsa tucua hila  
ntsu'hui jacua piso lo' jacua hila  
ntsu'hui sca metro no nde cuon.



Lo' cui' ti nguinu na se'en nchcui'  
yu lo'o Parque Alameda se'en ntucua lcuin  
yu Benito Juare. Lo' xa tiya na sun  
torre con' xa con' xi'i na boletos 'in na  
si'ya na tca scuen na.

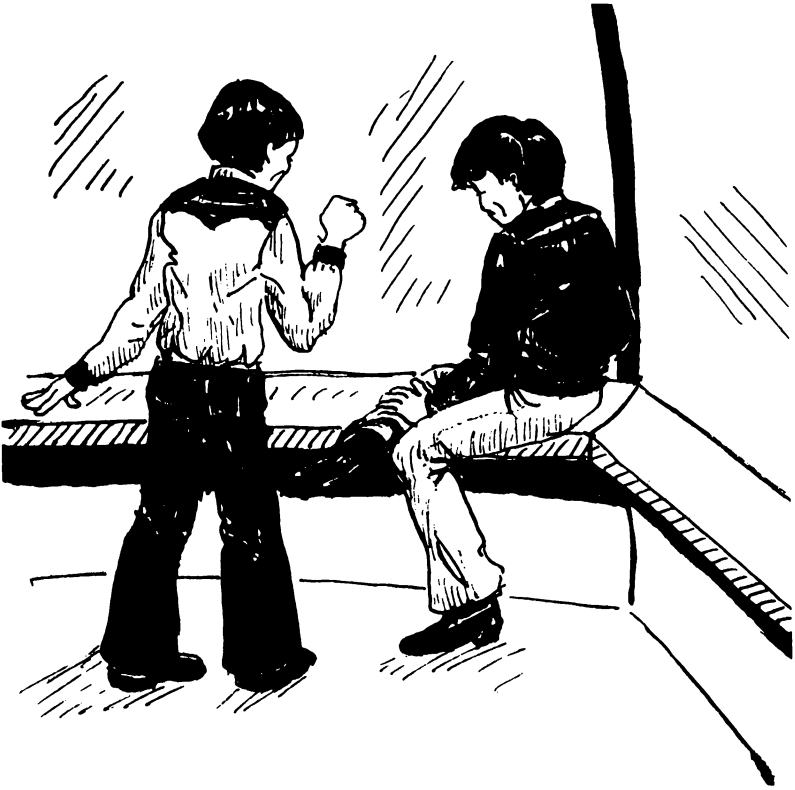




Lo' xa con' sten na sca cuarto  
lio' ti. Lo' con' ndon na seen ndon na.  
Lo' ja ndi ti' na xa no nscuen na 'in na  
nde cuon. Xa qui ti na cua' nguila xca  
tu no'on la cuon con' Lo' jicui'  
tu no'on con' nguila na. Lo' naa na  
elevador.

Lo' xa con' ndon sca yu nchcuon  
boleto msi'i na. Lo' xa con' tca tijin  
na nde cuon la. Lo' ni' con' nti'in ne'  
ntyujui' scua, ntyujui' tyi'a tu'hua.  
Lo' qui'on 'a nten nti'in con' Ntsu'hui  
no tca nguia lo' ntsu'hui no nde yon  
nde 'ya.





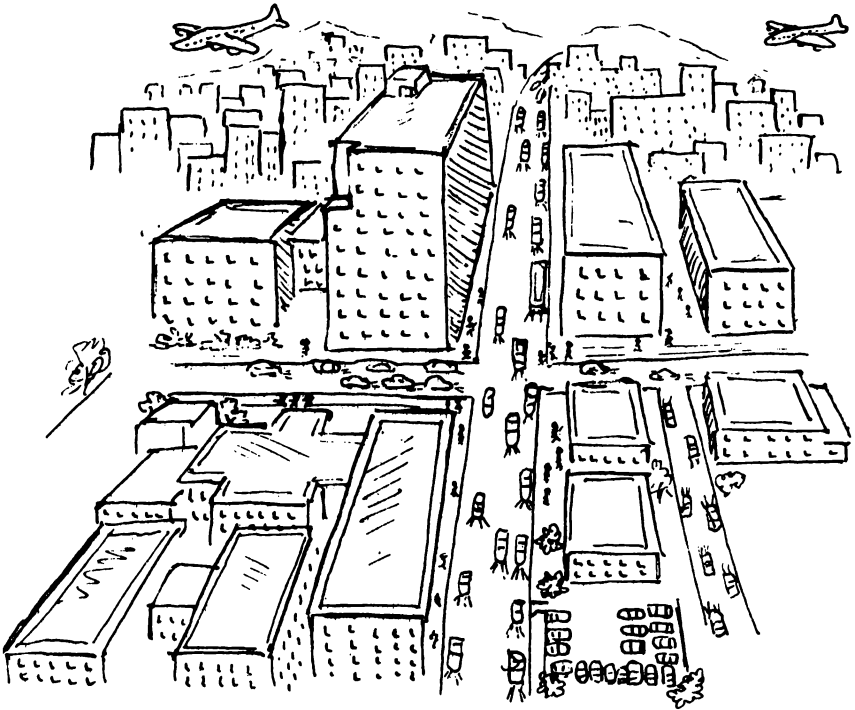
Lo' xa con' scuen na ia cuoon ya'  
Lo' con' chcu na ño 'ya na ñi'oon lo  
quichen Chijia' Tyi'in sii' torre con'  
tsa na ño 'ya na sca chcu lo quichen  
Chijia'.

Lo' tsa na nde cua ñi'on chcon' na.  
Tsa na nde re ñi'on chcon' na. Lo'  
ja chcon' la ndiya ti quichen Chijia'  
Ja ndiya xa quilo na. Ja ndiya xa quilo  
na se'en lca tu'hua quichen Chijia'



Lo' nchcui' nten ja la nti'in  
quichen no tnu la cua ñi'on. Sca ti  
quichen Chijia' tliu la na 'in sca chcui  
lo chindiu.

Lo' xa tla cua ti colo quii'  
ntsu'hui lo quichen Chijia' Lo'  
xa ndon na la cuon con' xue ti nten  
nchcon' ndon ne' la liu. Carro sca  
ñi'on ntsu'hui ti na lo quichen Chijia'  
Lo' na nto'on cuon la 'a chcon' yon na  
xa no cua' qui'ya na. Lo' tiun 'a na  
ngu'ya na xa ndon na la cuon con'



Cha' nte'en la xa tsa Chijia' lo'  
tsa na 'ya lo torre con' Tsu'hue 'a  
ñi'oon na cha' ndon na lo na.

Cha' nchca ti' ño 'ya nde liu,  
tyi ca na nchza tlo na xa ndon na la cuon  
con' si'ya na lie 'a nchca cu'in con'  
Lo' hasta nxñi tlia' 'in na xa ñi'on 'ya  
na nde liu si'ya na cuon 'a na.

